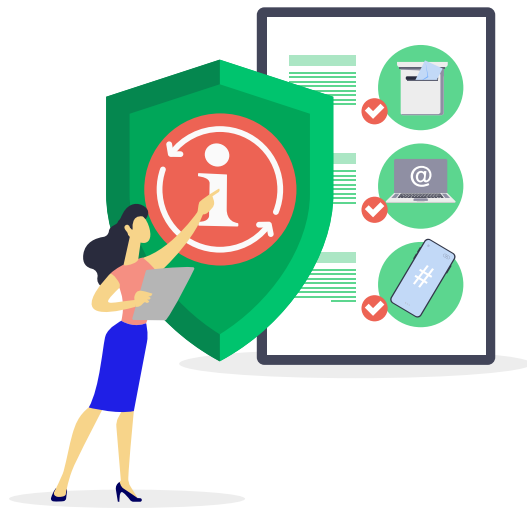




Importance of updating your contact and banking details with your Insurer



The importance of keeping your contact and banking information updated

Whenever you change address(es), phone number(s) or banking information, it is essential that you also update the information with your insurance provider.

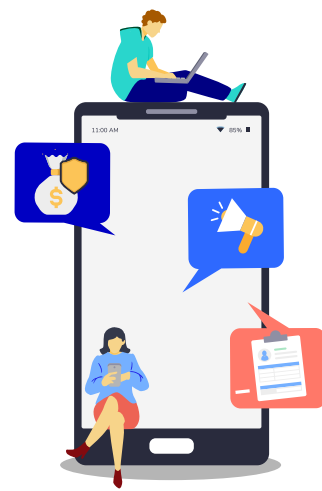
If your details are incorrect or not up to date in our system, you are **at risk of having complications when filing for an insurance claim** if an unfortunate event or accident occurs.

To avoid these unnecessary complications, please do make an arrangement to get them updated as soon as possible.

Why should you update your contact details?

Most of the information sent by the company is through mail and SMS. Therefore, if we do not have a reliable means of contacting you, you **could be missing out on some critical personal benefits**, including but not limited to:

- Receiving ePolicy through SMS promptly and securely
- Receiving statements and notices from Manulife
- Claims and policy maturity payout
- Any policy refunds or excess payment, if available
- Latest news and updates
- New product launches, campaigns/promotions information



What are the potential consequences of not updating my contact information?

- **Delay** in receiving your ePolicy
- **Longer processing time** for maturity payment or refund
- Policy payment will be sent to Unclaimed Monies authority due to **failure to reach out** to you timely
- Unable to receive notification on premium information that may **cause the policy to lapse** and provide no protection to you and your family
- Unable to receive notification on the premium information **causing the policy to go on premium loan or incur penalty charges**

Not sure when you should update your details?

Whenever there're changes or your information with us is outdated. This includes:

- Moving to a new address either home or office address
- Change of contact number
- Change of email address
- Change of banking details including Credit Card/ Debit Card details



You **MUST** update your details with us as this will affect you when you make a claim or if the company will need to contact you or credit your maturity amount to your bank account promptly.

It's in your best interest to keep your insurance policy details up to date so you can save your time, money and get the coverage you need in case of an unforeseen event.

How to update your policy details?



1 Login to **eLITE customer portal** at <https://elite.manulife.com.my> to update the details



2 Fill in Request For Change form (available in our Manulife Public Website at www.manulife.com.my) and email the form to MYCARE@manulife.com



3 Contact your **Servicing Agents**



4 Call our Customer Careline at **1300 13 2323** or **03 2719 9228** or walk in to any of our Branches for assistance

Whichever method you choose, make sure to follow up with a phone call to ensure your updated details were recorded, and you are insured for the cover you need.

Please stay connected with us!

Manulife Insurance Berhad (200801013654 (814942-M)) is a company licensed under the Financial Services Act 2013 and regulated by Bank Negara Malaysia. It is located at 16th Floor, Menara Manulife, 6, Jalan Gelenggang, Damansara Heights, 50490 Kuala Lumpur. Tel: 03 2719 9228 / 2719 9112 Fax: 03 2092 2960



Keputusan **mengemas kini maklumat hubungan dan perbankan** dengan Syarikat Insurans anda



Keputusan **memastikan maklumat hubungan dan perbankan anda dikemas kini**

Apabila anda bertukar alamat, nombor telefon atau maklumat perbankan, anda hendaklah juga mengemas kini maklumat tersebut dengan penyedia insurans anda.

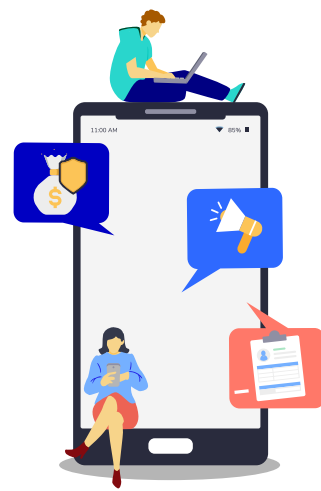
Jika maklumat anda adalah tidak tepat atau tidak dikemas kini dalam sistem kami, anda **akan menghadapi risiko kerumitan apabila memfailkan tuntutan insurans** jika kejadian tidak diingini atau kemalangan berlaku.

Untuk mengelakkan sebarang kerumitan, sila kemas kini maklumat tersebut secepat mungkin.

Mengapa anda harus mengemas kini maklumat hubungan anda?

Kebanyakan maklumat yang dihantar oleh syarikat adalah menerusi e-mel dan SMS. Oleh yang demikian, jika kami tidak mempunyai cara yang boleh dipercayai untuk menghubungi anda, anda **mungkin tidak dapat menikmati beberapa manfaat peribadi penting**, yang termasuk tetapi tidak terhad kepada:

- Menerima e-Polisi menerusi SMS dengan pantas dan selamat
- Menerima penyata dan notis daripada Manulife
- Bayaran tuntutan dan pembayaran kematangan polisi
- Sebarang pemulangan polisi atau bayaran lebihan, jika ada
- Berita dan maklumat terkini
- Pelancaran produk baharu, maklumat kempen/promosi



Apakah kesan yang mungkin dialami akibat tidak mengemas kini maklumat hubungan saya?

- **Kelewatan** menerima e-Polisi
- **Masa pemprosesan lebih lama** untuk bayaran matang atau pemulangan wang
- Bayaran polisi akan dihantar kepada pihak berkuasa Wang Tak Dituntut kerana **kegagalan untuk menghubungi anda** tepat pada masanya
- Tidak dapat menerima pemberitahuan bagi maklumat premium yang **boleh menyebabkan polisi luput** dan tidak memberikan perlindungan kepada anda dan keluarga anda
- Tidak dapat menerima pemberitahuan maklumat premium yang **menyebabkan polisi dianggap membuat pinjaman premium atau dikenakan caj denda**



Tidak pasti bila untuk mengemas kini maklumat anda?

Apabila terdapat perubahan atau maklumat anda dengan kami tidak lagi berkenaan. Ini termasuk:

- Berpindah ke alamat baharu sama ada alamat rumah atau pejabat
- Perubahan nombor hubungan
- Perubahan alamat e-mel
- Perubahan butiran perbankan termasuk butiran Kad Kredit/Kad Debit

Anda MESTI mengemas kini butiran anda dengan kami kerana ia akan mempengaruhi urusan anda membuat tuntutan atau apabila syarikat perlu menghubungi anda atau menkreditkan jumlah matang ke dalam akaun bank dengan serta-merta.

Langkah mengemas kini maklumat polisi insurans anda adalah demi kepentingan anda supaya anda boleh menjimatkan masa, wang dan mendapatkan perlindungan yang anda perlukan sekiranya berlaku kejadian tidak diduga.



Bagaimana untuk mengemas kini maklumat polisi anda?



1 Log masuk ke **portal pelanggan eLITE** di <https://elite.manulife.com.my> untuk mengemas kini butiran



2 Isi borang Permohonan Perubahan (boleh didapati di Laman Web Awam Manulife di **www.manulife.com.my**) dan hantar borang melalui e-mel ke **MYCARE@manulife.com**



3 Hubungi **Ejen Perkhidmatan** anda



1300 13 2323 / 03 2719 9228

4 Telefon Talian Khidmat Pelanggan di **1300 13 2323** atau **03 2719 9228** atau kunjungi mana-mana satu Cawangan kami untuk bantuan

Tidak kira apakah kaedah yang anda pilih, pengemaskinian maklumat hendaklah disusuli dengan panggilan telefon untuk memastikan butiran yang dikemas kini telah dicatatkan dan anda menerima perlindungan yang anda perlukan.

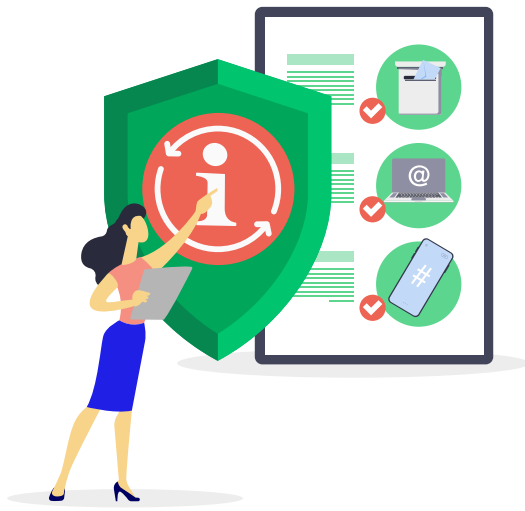
Terus berhubung dengan kami!

Manulife Insurance Berhad (200801013654 (814942-M)) ialah sebuah syarikat yang didaftarkan di bawah Akta Perkhidmatan Kewangan 2013 dan dikawal selia oleh Bank Negara Malaysia. Ia terletak di Tingkat 16, Menara Manulife, 6, Jalan Gelenggang, Damansara Heights, 50490 Kuala Lumpur.

Tel: 03 2719 9228 / 2719 9112 Faks: 03 2092 2960



与您的保险公司更新您的联系方式和银行信息的重要性



更新您的联系方式和银行信息的重要性

每当您更换地址、电话号码或银行信息时, 请务必与您的保险公司更新该信息。

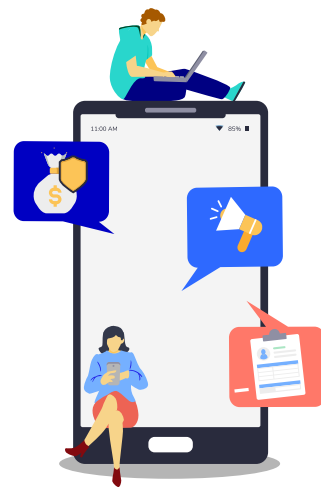
若储存于保险公司系统中的资料不正确或已过时, 在遇到不幸事件或发生意外后, 您在提交保险索偿时可能会遇到问题。

为了避免此类问题, 请务必尽快安排向保险公司更新信息。

为何需要更新您的联络信息?

保险公司多以邮件和手机短讯向客户传达讯息。因此, 若保险公司没有您准确的联络信息, 您可能错失一些重要的个人利益, 包括但不限于:

- 透过手机短讯及时安全地接收电子保单
- 接收 Manulife 的结单和通知
- 索偿和保单届满时的款额支付
- 任何保单退款或超额付款 (若有)
- 最新消息
- 新产品推介、优惠活动 / 促销信息



没有更新我的联络信息的潜在后果是什么?

- 延迟收到电子保单
- 保单届满时的保费支付或退款的处理时间更长
- 由于未能及时与您取得联系, 保单付款将被发送至无人认领款项机构
- 无法收到有关保费信息的通知。这可能导致保单失效, 并造成您和您的家人无法得到保险保障
- 无法收到有关保费信息的通知。这可能导致保单进入“保费借贷”阶段, 或遭到罚款

不确定何时应更新您的信息?

当较早之前提供给我们信息已过时, 这包括:

- 搬迁至新住处或办事处
- 更改联络号码
- 更改电子邮件地址
- 更改银行信息, 包括信用卡 / 转账卡信息



您必须向我们更新您的信息, 因为这会在您提出索偿时影响索偿程序; 或者保险公司需要立即联系您或将保单届满时的款额存入您的银行账户。

因此, 向保险公司提供更新信息对您有利, 不仅节省您的时间和金钱, 还能确保若发生意外事故时, 您将获得所需的保障。

如何更新您的保单资料?



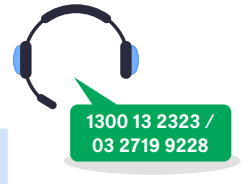
1 登入eLITE客服网站 (<https://elite.manulife.com.my>) 更新资料



2 填写资料更改表格 (可从 Manulife 官网 www.manulife.com.my 下载), 并把表格电邮至MYCARE@manulife.com



3 联系您的保险代理



4 致电我们的客户服务热线 1300 13 2323 或 03 2719 9228 或亲临我们任何一个分行以寻求协助

无论您选择哪种方式, 请务必来电确认保险公司已记录您更新的信息, 及确保投保内容符合您个人的需求。

请与我们联系!

Manulife Insurance Berhad (200801013654 (814942-M)) 是一家依据2013年金融服务法令而获得营业执照, 并受马来西亚国家银行管制的公司。其办事处地点处于16th Floor, Menara Manulife, 6, Jalan Gelenggang, Damansara Heights, 50490 Kuala Lumpur. 电话: 03 2719 9228 / 2719 9112 传真: 03 2092 2960