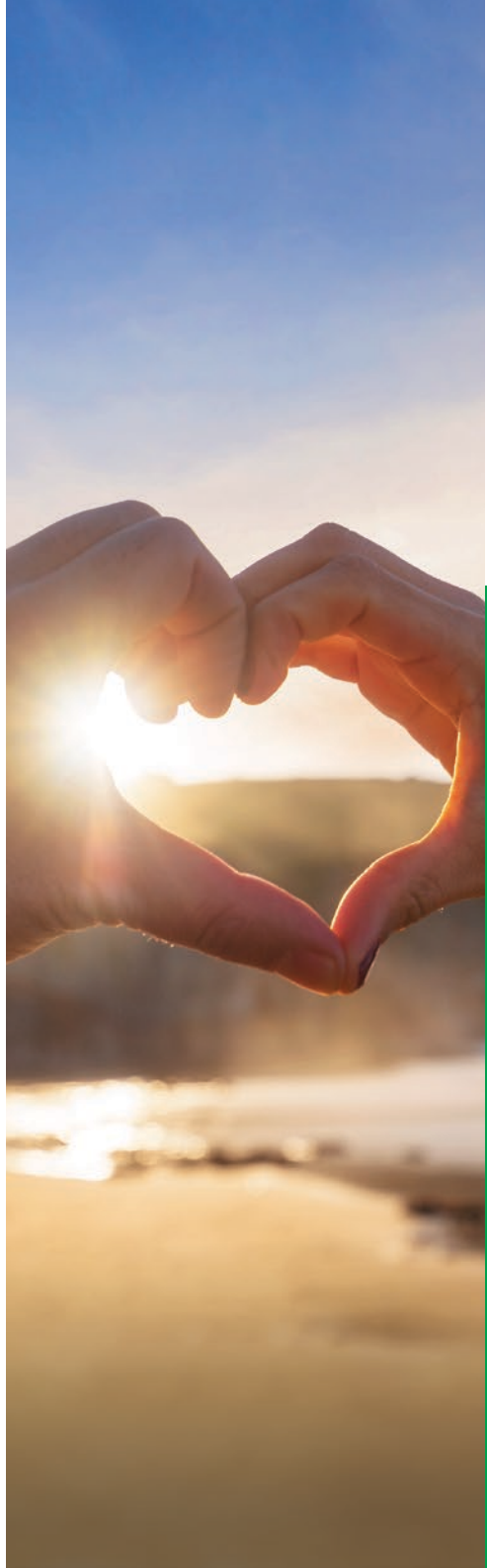


Manulife
一路相伴、
与您同行

Manulife Insurance Berhad
(200801013654 (814942-M)), 是一家依据
2013年金融服务法令而获得营业执照
的公司, 并受马来西亚国家银行管制。



在这艰难的时刻, 我们始终把客户、伙伴和雇员的健康与安全摆在首位, 希望大家**别来无恙**。

尽管前路挑战重重, 但 Manulife 已做好准备面对考验。我们持续为客户提供保障和援助, 也采取行动确保大家得到支援。

在疫情肆虐和行动管制期间, 我们推出下列措施来帮助大家:

1) 100 万令吉 特别财援 计划 (SFAP)



在充满变数的大环境中为 Manulife 保单持有人伸出援手

我们为感染新冠肺炎的客户提供下列惠益:

- **住院津贴** - 在卫生部指定的医院接受隔离期间, 客户每日将获得200令吉
- **抚恤金** - 客户不幸死亡, 公司将一次过赔偿1万令吉。若死者是医院的医护人员, 赔偿额则为1万5000令吉

若受保人因感染新冠肺炎而住院, 我们将**豁免** Manulife 医药保单正式生效前的**30天等待期**。如果您是受旅行限制影响, 我们将**剔除**海外治疗因旅行连续超过**九十(90)天的除外条款**。

此援助计划从2020年2月26日起生效至2021年3月31日(包括首尾两日)。

欲知详情, 请浏览 <https://www.manulife.com.my/en/individual/services/announcements.html>

2) 确保服务 不中断



为了安全，我们呼吁大家留在家中。Manulife 将继续为大家服务，不管是索偿、管理保单、查询保单惠益，或购买新保险产品，我们都能效劳。我们也简化服务程序，并尽量使用在线沟通，不管在行动管制期间或管制解除之后，都尽心尽力提供便利。

a) 非面谈索偿申请

请点击 <https://www.manulife.com.my/en/individual/services/file-a-claim.html> 下载索偿申请表格，填妥后连同必备文件电邮至 MYCARE@manulife.com

b) 非面谈处理保单事宜和查询 保单惠益

欲修改保单，请点击 <https://www.manulife.com.my/en/individual/services/forms-library.html> 下载表格。

- 为保费加额、转换投资联结保单的基金类别、增加或更改受益人／信托人等或与保单管理相关的事宜，请把必备文件电邮至 MY_POS@manulife.com
- 查询保单到期日、提款、取消保单等与保单利益相关的事宜，请把必备文件电邮至 MY_POSBEN@manulife.com

若需要帮助，请联络保险代理或拨打 03 2719 9112/1 300 13 2323 联络我们的客服专员。

注：若无见证人，客户必须提交手持正本身份证自拍，以兹证明。



c) 非面谈申请购买保险

保障充足、高枕无忧

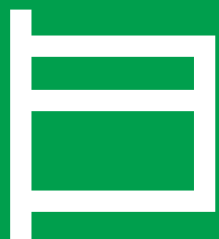
非面谈销售程序简化客户和 Manulife 的接洽：

- 使用在线沟通平台
- 使用手持身份证的自拍照确认真伪

我们很高兴和大家分享 Manulife 严重疾病的旗舰保险产品 - **Beyond Critical Cover** (简称“BCC”)。这是以客为尊的保险计划，并在 **客户住院** 或患上 **39 种受保严重疾病** 的其中一种疾病时提供保险保障。

欲进一步了解 BCC 或其它保险产品，请联络保险代理。

3) 方便快捷 的无现金 保费缴付 方式



留在家中, 注意安全, 保障不断

我们推出多项无现金保费缴付方式, 包括自动过账, JomPAY, 互联网银行 (Internet Banking) 等, 让您拥有不间断的保险保障。

请联络保险代理或点击[链接](#)了解详情。

提供保障, 也减轻客户的财务负担

国家银行针对新冠肺炎疫情提出暂缓民众财困的措施。为了响应国行的呼吁, 我们为有资格的保单持有人提供暂缓缴付3个月保费的措施。在这期间, Manulife 依然为客户提供保险保障。

若需要帮助, 请联络保险代理或拨打 03 2719 9112/1 300 13 2323 联络我们的客服专员。

注: 保费延缴计划并不会自动生效。因此, 保单持有人必须向 Manulife 提出申请。

5) 800 万令吉 新冠肺炎检 测基金 (简称“CTF”)



我们与同业并肩作战

所有 Manulife 医疗保单持有人均可向新冠肺炎检测基金申请报销高达300令吉的新冠肺炎检测费。

新冠肺炎检测基金由马来西亚寿险公会、马来西亚普险公会和马来西亚伊斯兰保险公会联合成立。

欲提出申请, 保单持有人可到CTF官网 (www.myCTF.my) 填写在线表格和提交证明文件。

4) 保费延 缴计划

