

## **Advance Beyond Critical Cover\***

*Comprehensive*  
critical illness  
plan that  
provides  
**H.O.P.E.**  
and financial  
confidence

\*PROTECTION BY PIDM ON BENEFITS PAYABLE FROM THE UNIT PORTION OF THIS PRODUCT IS SUBJECT TO LIMITATIONS. Please refer to PIDM's TIPS Brochure or contact Manulife Insurance Berhad or PIDM (visit [www.pidm.gov.my](http://www.pidm.gov.my)).

Manulife Insurance Berhad is a member of PIDM.



When it comes to critical illness, we tend to disregard the possibility of it happening to us, until it happens. However, advancements in medical technology allow for a much higher chance of surviving a critical illness, especially if you are able to receive the best of treatments.

Prepare for such detours with a holistic critical illness plan which supports your medical treatment cost and enables you to focus on recovery without worrying about potential loss of income.

**Advance Beyond Critical Cover**, a comprehensive plan that provides **H.O.P.E.** so you will be able to take each step of your recovery journey with financial confidence.

In Malaysia, Cancer, Stroke and Heart Disease are among the common critical illnesses.

### Did you know?



**1** out of **4**

Malaysians will suffer from **Cancer** before age 75<sup>1</sup>



**1** out of **5**

deaths that occur are due to **Heart Diseases**<sup>2</sup>



**1** out of **10**

deaths that occur are due to **Stroke**<sup>3</sup>





**Surviving rate  
after 5 years**  
from the first diagnosis  
of cancer treatment

Early stage

91%

Late stage

15%

Colon Cancer<sup>4</sup>

Early stage

99%

Late stage

29%

Breast Cancer<sup>5</sup>

# H. O. P. E.

*Holistic*  
critical illness  
coverage from  
early stage of  
diagnosis to post  
treatment events



Covers **142** critical  
illness conditions



High coverage for  
major critical illnesses  
i.e. **Cancer, Stroke** and  
**Heart Attack**



Coverage for **Diabetic or  
Joint** related conditions

*Overall*  
critical events  
coverage



Covers **hospitalisation**  
due to critical events

*Post*  
critical illness  
coverage on  
disability arising  
from the covered  
major critical  
illnesses



Additional financial  
support when **long-  
term care is required**  
due to diagnosis of  
major critical illness

*Extended*  
cancer coverage  
to support  
prolonged  
treatment



**Continuous  
financial support**  
to help on cancer  
recovery process


Please refer to page 10 on how does **Advance Beyond Critical Cover** work.

## Highlights of Advance Beyond Critical Cover



### Multi-stage Critical Illness Benefit<sup>6</sup>

**Advance Beyond Critical Cover** offers comprehensive coverage against 142 critical illness conditions from early stage to advanced stages with payout up to 125% of the Rider's Face Amount. Below is a summary of benefits payable:


	Early Stage <sup>7</sup>	Intermediate Stage <sup>7</sup>	Advanced Stage <sup>8</sup> (except for Cancer, Heart Attack or Stroke)	Major Critical Illness <sup>8</sup> (Advanced Stage Cancer, Heart Attack or Stroke)
 Benefit Payable	<b>25%</b> of the Rider's Face Amount up to RM250,000 per life	<b>60%</b> of the Rider's Face Amount up to RM350,000 per life	<b>100%</b> <sup>9</sup> of the Rider's Face Amount	<b>125%</b> of the Rider's Face Amount

Please refer to the Table of Covered Multi-stage Critical Illness for further details.



### Admission Events<sup>6</sup>

**Advance Beyond Critical Cover** provides a lump sum payout in the event of **any critical events** that require hospitalisation or admission to Intensive Care Unit (ICU) prior to age 80 next birthday. Below is a summary of benefits payable:

	Early Stage of Admission Events	Intermediate Stage of Admission Events	Advanced Stage of Admission Events
	<b>Admission to ICU</b> For a continuous period of 5 days to 9 days (excluding admission due to Dengue)	<b>Admission to ICU</b> For a continuous period of 10 days or more due to Dengue	<b>Admission to ICU</b> For a continuous period of 10 days or more <sup>10</sup> (excluding admission due to Dengue)  <b>OR</b> <b>Hospitalisation</b> For a continuous period of 21 days or more, where the hospitalisation must be accompanied by a surgical procedure
 Benefit Payable	<b>25%</b> of the Rider's Face Amount up to RM50,000 per life	<b>60%</b> of the Rider's Face Amount up to RM125,000 per life	<b>100%</b> of the Rider's Face Amount up to RM500,000 per life

**Note:** The total benefit payout for Multi-stage Critical Illness Benefit and Admission Events is subject to 125% Rider's Face Amount and limited to the maximum amount payable for each stage. If a Multi-stage Critical Illness Benefit or Admission Events claim is approved, the benefit payout will deduct any prior claims made under Multi-stage Critical Illness Benefit and/or Admission Events.



## Cancer Treatment Booster Benefit

If prolonged treatment for Advanced Stage Cancer is required for more than 2 years, **Advance Beyond Critical Cover** will provide an additional 50% of the Rider's Face Amount prior to age 80 next birthday provided that Active Treatment or End-of-Life Care is required.

After 2 years from the first diagnosis of Advanced Stage Cancer



Benefit Payable

**50%** of the Rider's Face Amount



## Disability Care Benefit

Suffering from Major Critical Illness (Advanced Stage Cancer, Heart Attack or Stroke) may hinder independence even after recovery. **Advance Beyond Critical Cover** provides an additional 50% of the Rider's Face Amount up to RM150,000 per life if you are unable to perform any 3 of the 6 Activities of Daily Living (ADL). The ADL as shown below has to be continuously for 180 days of assessment period after the first diagnosis of Major Critical Illness (Advanced Stage Cancer, Heart Attack or Stroke) between age 18 to 65 next birthday.

Unable to perform any **3** of the **6** Activities of Daily Living



Transfer



Mobility



Contenance



Dressing



Bathing/  
Washing



Eating



Benefit Payable

**50%** of the Rider's Face Amount up to RM150,000 per life

If the activity can be performed by using a special equipment, then the Insured will be considered able to perform that activity.





## Special Benefit

Get additional coverage for Diabetic Related Conditions and Joint Related Conditions with an additional 20% of the Rider's Face Amount prior to age 50 next birthday. Below is a summary of benefits payable:

Diabetic Related Conditions	Joint Related Conditions
<ul style="list-style-type: none"> <li>a) Surgery for Type 2 Diabetic Retinopathy</li> <li>b) Limb Amputation due to Type 2 Diabetic Complications</li> <li>c) Severe Diabetic Nephropathy resulting in Kidney Failure</li> </ul>	<ul style="list-style-type: none"> <li>a) Total Knee Replacement</li> <li>b) Total Hip Replacement</li> <li>c) Chronic Rheumatoid Arthritis</li> </ul>



**Benefit Payable**

# 20%

of the Rider's Face Amount and entitled for only 1 claim, up to RM100,000 per life

# 20%

of the Rider's Face Amount and entitled for only 1 claim, up to RM100,000 per life









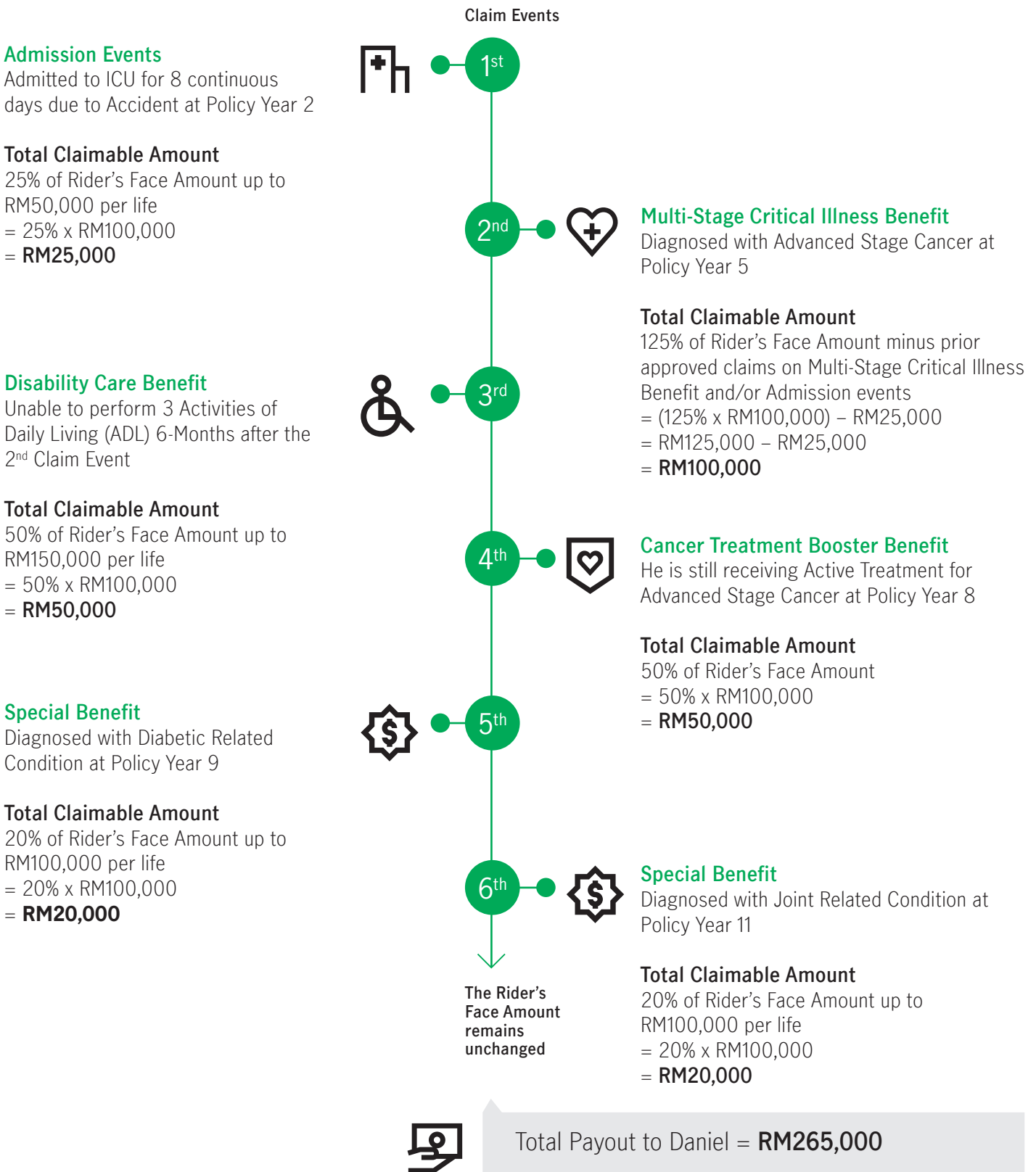
## Advance Beyond Critical Cover overall benefits at a glance

Benefit	Description	Rider's Face Amount	
Multi-stage Critical Illness Benefit <sup>6</sup>	Early Stage	25%, up to RM250,000 per life	
	Intermediate Stage	60%, up to RM350,000 per life	
	Advanced Stage (except for Cancer, Heart Attack or Stroke)	100% <sup>9</sup>	
	Major CI (Advanced Cancer, Heart Attack or Stroke)	125%	
Admission Events <sup>6</sup>	<b>Early Stage</b> Admission to Intensive Care Unit (ICU) for a continuous period of 5 to 9 days (exclude admission due to Dengue)	25%, up to RM50,000 per life	The total benefit payout is up to <b>125%</b>
	<b>Intermediate Stage</b> Admission to Intensive Care Unit (ICU) for a continuous period of 10 days or more due to Dengue	60%, up to RM125,000 per life	
	<b>Advanced Stage</b> i) Admission to Intensive Care Unit (ICU) for a continuous period of 10 days or more <sup>10</sup> (exclude admission due to Dengue); or ii) Hospitalisation for a continuous period of 21 days or more, where the hospitalisation must be accompanied by a surgical procedure	100%, up to RM500,000 per life	
Cancer Treatment Booster Benefit	i) after 2 years Waiting Period from first diagnosis of Advanced Stage Cancer, and ii) if the Insured is receiving Active Treatment or End-of-Life Care with the recommendation of a specialist medical practitioner, which is medically necessary to relieve cancer symptoms	50%	
Disability Care Benefit	i) if the Insured is unable to perform any 3 of the 6 Activities of Daily Living (ADL) and requires the physical assistance of another person throughout the entire activity continuously for 180 days of Assessment Period after the first diagnosis of the covered Major Critical Illness (Advanced Stage Cancer, Heart Attack or Stroke), and ii) such disability occurs within 1 year from the first diagnosis of the covered Major Critical Illness (Advanced Stage Cancer, Heart Attack or Stroke)	50%, up to RM150,000 per life	
Special Benefit	<b>Diabetic Related Conditions</b> a) Surgery for Type 2 Diabetic Retinopathy b) Limb Amputation due to Type 2 Diabetic Complications c) Severe Diabetic Nephropathy resulting in Kidney Failure	20% and entitle only 1 claim, up to RM100,000 per life	
	<b>Joint Related Conditions</b> a) Total Knee Replacement b) Total Hip Replacement c) Chronic Rheumatoid Arthritis	20% and entitle only 1 claim, up to RM100,000 per life	
<b>Total Benefit Payout</b>		Up to <b>265%</b>	

## How does Advance Beyond Critical Cover work?

### Scenario – Multiple Claims up to 265% of Rider’s Face Amount

Daniel, aged 30, and a male non-smoker, signed-up for an investment-linked insurance plan (Basic Plan) with a Face Amount of **RM100,000**. He enhanced his protection by adding the **Advance Beyond Critical Cover** rider with a Face Amount of **RM100,000**.



Thereafter,

1. **Advance Beyond Critical Cover** will be terminated as all the benefits have been fully paid out.
2. The Basic Plan Face Amount will remain unchanged.

## Waiting Period

- a) No benefit shall be provided if the signs or symptoms of the covered critical illness or conditions existed prior to or within the Waiting Period after the Issue Date or any Reinstatement Date, whichever is the later:

Waiting Period	Events
30 days	<p>a) All Admission Events except for cancer and cardiac-related conditions</p> <p>b) All Covered Critical Illness under Advanced Stage except for Heart Attack, Cancer, Coronary Artery By-Pass Surgery, Serious Coronary Artery Disease and Angioplasty and Other Invasive Treatments for Coronary Artery Disease</p>
60 days	<p>a) Cancer and cardiac-related conditions under Admission Events</p> <p>b) Covered Critical Illness under Early Stage and Intermediate Stage</p> <p>c) Covered Critical Illness under Advanced Stage for Heart Attack, Cancer, Coronary Artery By-Pass Surgery, Serious Coronary Artery Disease and Angioplasty and Other Invasive Treatments for Coronary Artery Disease</p> <p>d) All covered conditions under Diabetic or Joint Related Condition</p>

- b) No Cancer Treatment Booster Benefit shall be provided if the benefit occurred within 2 years from the first diagnosis of Advanced Stage Cancer.

## Survival Period

No benefit shall be payable if death occurs within the Survival Period as shown below:

Survival Period	Events
7 days	First diagnosis of Covered Critical Illness under Early Stage and Intermediate Stage of Multi-stage Critical Illness Benefit
14 days	<p>a) First diagnosis of the Covered Critical Illness under Advanced Stage of Multi-stage Critical Illness Benefit; or</p> <p>b) First diagnosis of Diabetic Related Condition under Special Benefit; or</p> <p>c) First diagnosis of Joint Related Conditions under Special Benefit</p>
30 days	First day of admission to hospital or admission to Intensive Care Unit for any of the covered Admission Events





## Exclusions

No benefit will be payable under **Advance Beyond Critical Cover**:

1. If the covered critical illnesses or conditions under Multi-stage Critical Illness Benefit, Cancer Treatment Booster Benefit, Disability Care Benefit and Special Benefits is
  - a) due to a Pre-Existing Illness or condition at the Issue Date or Reinstatement Date, whichever is the later; or
  - b) due to war or any act of war, declared or undeclared, criminal or terrorist activities, active duty in any armed forces, direct participation in strikes, riots and civil commotion or insurrection; or
  - c) due to commission of a criminal act; or
  - d) caused from the donation of any of the Insured's organ(s); or
  - e) for any Disability suffered by the Insured or any medical procedure undergone by the Insured as a result of an Accident due to provoked assault, unlawful act or deliberate exposure to danger; or
  - f) where the Insured is tested positive for Human Immuno-deficiency Virus (HIV) Antibody, either before or after the Issue Date or any reinstatement date, whichever is the later, unless the condition or disease or infection arise as a result of blood transfusion; or
  - g) due to suicide, attempted suicide or any intentionally self-inflicted, whether sane or insane; or
  - h) caused directly or indirectly, by alcohol or substance abuse, congenital abnormalities including physical defects present from birth; or
  - i) due to aviation activities other than as a fare paying passenger or crew on a commercial passenger airline; or
  - j) due to participation in any hazardous pursuits, such as, but not limited to, mountaineering, scuba diving, hang gliding, racing on horses or wheels, etc.
  
2. If the Admission Event is
  - a) due to a pre-existing condition at the Issue Date or Reinstatement Date, whichever is the later; or
  - b) due to any treatment or surgical procedure for congenital abnormalities or deformities, including hereditary and developmental conditions; or
  - c) due to pregnancy or pregnancy related conditions including child birth (whether surgical or otherwise), miscarriage, abortion and prenatal or postnatal care and surgical, mechanical or chemical contraceptive methods of birth control or treatment pertaining to infertility, erectile dysfunction and tests or treatment related to impotence or sterilization; or
  - d) elective surgeries or procedures such as but not limited to plastic/cosmetic surgery, gender changes, bariatric surgery or any experimental, investigational or surgery of research nature, etc; or
  - e) rest cures or sanatoria care, illegal drugs, intoxication, sterilization, venereal disease and its sequelae, AIDS (Acquired Immune Deficiency Syndrome) or ARC (AIDS-Related Complex) and HIV-related diseases; or
  - f) due to ionising radiation or contamination by radioactivity from any nuclear fuel or nuclear waste from process of nuclear fission or from any nuclear weapons materials; or
  - g) due to communicable diseases requiring quarantine by law or any infectious diseases declared as a Public Health Emergency of International Concern (PHEIC) according to World Health Organisation, unless it requires an ICU stay necessitating mechanical ventilation for at least 10 consecutive days.

**Please note that the list of exclusion is not exhaustive and qualifying periods may apply. For exact terms and conditions, please refer to your policy contract.**

## Important Notes

1. **Advance Beyond Critical Cover** is a unit-deducting rider with a coverage term up to age 99 (next birthday). It can be attached to selected investment-linked insurance plans. **These plans are insurance products that are tied to the performance of the underlying assets and are not pure investment products such as unit trusts.**
2. You should be assured that this rider will best serve your needs and that the premium payable under the policy contract is an amount you can afford.
3. If you stop paying premiums for a period of time, there will be a possibility of the policy lapsing when the Account Value is insufficient to deduct all applicable policy charges.
4. Please be aware that you may deplete the investment-linked funds units when purchasing too many unit deducting riders.
5. The insurance charges for these riders are not guaranteed and Manulife Insurance Berhad (MIB) reserves the right to revise the insurance charges by giving thirty (30) days prior written notice to change. The insurance charges will vary depending on gender, attained age, smoking status, and other rating factors. Please refer to Appendix 1 and 2 for the Annual Insurance Charges table. For further details you can refer to Product Disclosure Sheet or Product Illustration.
6. Please note that a life insurance policy is a long-term commitment and as such it is not advisable to hold the policy for a short period of time in view of the high initial cost.
7. You are advised to refer to the sample policy contract for details of the important health insurance features of the plan that you intend to purchase. To find out more about the basics of health insurance, please refer to the consumer education booklet on medical and health insurance available at most branches of insurance and takaful companies or contact your Professional Manulife Advisor. You may also log on to [www.insuranceinfo.com.my](http://www.insuranceinfo.com.my) for more information.
8. You are given a “Free-Look Period” of fifteen (15) days to review the suitability of your newly purchased insurance plan from the receipt date of the policy contract. If the basic policy of the Investment-Linked Insurance plan to which this rider is attached, is cancelled within the “Free-Look Period”, the unallocated premium of the basic policy (if any), value of units that have been allocated (if any) at unit price at the next valuation date, as well as any insurance charges and fees and charges excluding Fund Management Charge that have been deducted, less any medical expenses which may have been incurred will be refunded to you and the policy shall be cancelled.
9. Please be aware that there may be implications that will affect your health insurance application if you are switching from one type of health plan from another insurer to a MIB plan that offers similar benefits.
10. The premium and/or policy charges, whichever applicable, may be subject to taxes introduced by the Government of Malaysia from time to time. MIB reserves the right to collect from you an amount equivalent to the prevailing rate of taxes payable for the premium and/or policy charges, as applicable. Your obligation to pay such taxes shall form part of the Terms and Conditions in your insurance policy.
11. This brochure is for general information only and is not to be construed as a contract of insurance. The precise terms, conditions, definitions and exclusions of this plan are specified in the policy contract issued by MIB. Terms and conditions apply.
12. For more information on investment-linked insurance plan, please refer to the “Guide to Investment-linked Policy Owners on Insurance Coverage” at [www.manulife.com.my](http://www.manulife.com.my).
13. In the event of any discrepancy between the English, Bahasa Malaysia and Chinese versions, the English version shall prevail.
14. This plan is underwritten by Manulife Insurance Berhad (200801013654 (814942-M)), a company licensed under the Financial Services Act 2013 and regulated by Bank Negara Malaysia. It is located at 16<sup>th</sup> Floor, Menara Manulife, 6, Jalan Gelenggang, Damansara Heights, 50490 Kuala Lumpur.

## Product Footnotes

- <sup>1</sup> <https://www.freemalaysiatoday.com/category/nation/2016/04/04/1-in-4-msians-will-get-cancer-by-75-years-old/>
- <sup>2</sup> <https://www.worldlifeexpectancy.com/malaysia-coronary-heart-disease>
- <sup>3</sup> <https://www.worldlifeexpectancy.com/malaysia-stroke>
- <sup>4</sup> <https://seer.cancer.gov/statfacts/html/colorect.html>
- <sup>5</sup> <https://seer.cancer.gov/statfacts/html/breast.html>
- <sup>6</sup> The total benefit payout for Multi-stage Critical Illness Benefit and Admission Events is subject to 125% Rider's Face Amount and limited to the maximum amount payable for each stage. If a Multi-stage Critical Illness Benefit or Admission Events claim is approved, the benefit payout will deduct any prior claims made under Multi-stage Critical Illness Benefit and/or Admission Events.
- <sup>7</sup> Only applicable prior to age 80 next birthday.
- <sup>8</sup> Only applicable prior to age 99 next birthday.
- <sup>9</sup> Except for Angioplasty and Other Invasive Treatments for Coronary Artery Disease, whereby the benefit payable is 10% of Rider's Face Amount, subject to a maximum of RM25,000 per life.
- <sup>10</sup> If the admission to ICU is due to communicable diseases requiring quarantine by law or any infectious diseases declared as a Public Health Emergency of International Concern (PHEIC) according to World Health Organisation, the benefit will only be payable if the admission is accompanied with the use of mechanical ventilation for at least 10 consecutive days.



## Table of Covered Multi-stage Critical Illness

No	Critical Illnesses	Early Stage	Intermediate Stage	Advanced Stage
1	Alzheimer's Disease / Severe Dementia	Diagnosis of Dementia Including Alzheimer's Disease	Moderately Severe Dementia Including Alzheimer's Disease	Alzheimer's Disease/Severe Dementia
2	Apallic Syndrome	Akinetic Mutism	Locked in Syndrome	Apallic Syndrome
3	Bacterial Meningitis	Bacterial Meningitis with Full Recovery	Bacterial Meningitis with Reversible Neurological Deficit	Bacterial Meningitis
4	Benign Tumour	<ul style="list-style-type: none"> <li>Surgical Excision of a Spinal Meningioma</li> <li>Surgical Removal of Pituitary Tumor (By Transsphenoidal / Transnasal Hypophysectomy)</li> <li>Pheochromocytoma</li> </ul>	Surgical Removal of Pituitary Tumor (By Open Craniotomy)	Benign Brain Tumor
5	Blindness	Loss of Sight in One Eye	<ul style="list-style-type: none"> <li>Optic Nerve Atrophy</li> <li>Retinitis Pigmentosa</li> </ul>	Blindness
6	Brain Surgery	N/A	N/A	Brain Surgery
7	Cancer	<ul style="list-style-type: none"> <li>Carcinoma In-Situ</li> <li>Early Prostate Cancer</li> <li>Early Thyroid Cancer</li> <li>Early Bladder Cancer</li> <li>Early Chronic Lymphocytic Leukemia</li> <li>Early Melanoma</li> </ul>	Carcinoma In-Situ of Specified Organs Treated with Radical Surgery	Cancer
8	Cardiomyopathy	Hypertrophic Cardiomyopathy	Constrictive Pericarditis with Surgery	Cardiomyopathy
9	Aplastic Anemia	Reversible Aplastic Anemia	Myelodysplastic Syndrome or Myelofibrosis	Chronic Aplastic Anemia
10	Chronic Autoimmune Hepatitis	Early Chronic Autoimmune Hepatitis	N/A	Chronic Autoimmune Hepatitis
11	Pancreatitis	Acute Necrotizing Pancreatitis	Moderately Chronic Relapsing Pancreatitis	Chronic Relapsing Pancreatitis
12	Coma	Coma for 48 Hours	<ul style="list-style-type: none"> <li>Coma For 72 Hours</li> <li>Severe Epilepsy</li> </ul>	Coma
13	Coronary Artery Surgery	Transmyocardial Laser Therapy	Minimally Invasive Direct Coronary Artery Bypass Grafting (MIDCAB)	Coronary Artery By-Pass Surgery
14	Creutzfeldt-Jakob Disease (Mad Cow Disease)	N/A	N/A	Creutzfeldt-Jakob Disease (Mad Cow Disease)
15	Inflammatory Bowel Disease	<ul style="list-style-type: none"> <li>Chronic Crohn's Disease</li> <li>Chronic Ulcerative Colitis</li> </ul>	N/A	Crohn's Disease with Fistula
16	Deafness	<ul style="list-style-type: none"> <li>Partial Loss of Hearing</li> <li>Cavernous Sinus Thrombosis Surgery</li> </ul>	Cochlear Implant Surgery	Deafness
17	Elephantiasis	N/A	N/A	Elephantiasis
18	Encephalitis	Viral Encephalitis with Full Recovery	Mild Viral Encephalitis	Encephalitis
19	Liver Failure	Partial Hepatectomy	Liver Cirrhosis	End Stage Liver Failure
20	Lung Disease	Severe Asthma with Status Asthmaticus	Surgical Removal of One Lung	End Stage Lung Disease
21	Full Blown AIDS	N/A	N/A	Full Blown AIDS
22	Fulminant Viral Hepatitis	Biliary Tract Reconstruction Surgery	Chronic Primary Sclerosing Cholangitis	Fulminant Viral Hepatitis
23	Heart Attack	<ul style="list-style-type: none"> <li>Cardiac Pacemaker Insertion</li> <li>Pericardectomy</li> </ul>	Cardiac Defibrillator Insertion	Heart Attack
24	Heart Valve Surgery	Percutaneous Valvuloplasty Or Valvotomy	Percutaneous Valve Replacement	Heart Valve Surgery

No	Critical Illnesses	Early Stage	Intermediate Stage	Advanced Stage
25	Blood Transfusion	Occupationally Acquired Hepatitis B or C	N/A	HIV Infection Due to Blood Transfusion
26	Kidney Failure	Surgical Removal of One Kidney	Chronic Kidney Disease	Kidney Failure
27	Loss of Independent Existence	Loss of Fingers	Loss of Independent Existence	Loss of Independent Existence
28	Loss of Speech	Tracheostomy	Loss of Speech Due to Neurological Disease or Injury	Loss of Speech
29	Head Trauma	<ul style="list-style-type: none"> <li>Mild Head Trauma</li> <li>Head Trauma Due to Accident Requiring Re-Constructive Surgery</li> <li>Cervical Spinal Cord Injury Due to Accident</li> <li>Surgery for Subdural Haematoma Due to Accident</li> </ul>	Head Trauma Due to Accident Requiring Open Craniotomy	Major Head Trauma
30	Organ/Bone Marrow Transplant	<ul style="list-style-type: none"> <li>Small Bowel Transplant</li> <li>Corneal Transplant</li> </ul>	Major Organ / Bone Marrow Transplant (On Waitlist)	Major Organ / Bone Marrow Transplant
31	Medullary Cystic Disease	Chronic Glomerulonephritis	N/A	Medullary Cystic Disease
32	Motor Neuron Disease	Peripheral Neuropathy	Early Motor Neuron Disease	Motor Neuron Disease
33	Multiple Sclerosis	Early Multiple Sclerosis	Guillain-Barre Syndrome	Multiple Sclerosis
34	Muscular Dystrophy	Spinal Cord Disease or Injury Resulting in Bowel and Bladder Dysfunction	Moderately Severe Muscular Dystrophy	Muscular Dystrophy
35	Occupationally Acquired Human Immunodeficiency Virus (HIV) Infection	N/A	N/A	Occupationally Acquired Human Immunodeficiency Virus (HIV) Infection
36	Paralysis of Limbs	Loss of Use of One Limb	N/A	Paralysis of Limbs
37	Parkinson's Disease	Early Parkinson's Disease	Moderately Severe Parkinson's Disease	Parkinson's Disease
38	Poliomyelitis	N/A	Moderate Poliomyelitis	Poliomyelitis
39	Pulmonary Arterial Hypertension	Early Pulmonary Arterial Hypertension	Secondary Pulmonary Arterial Hypertension	Primary Pulmonary Arterial Hypertension
40	Progressive Scleroderma	Early Progressive Scleroderma	Progressive Scleroderma with CREST Syndrome	Progressive Scleroderma
41	Coronary Artery Disease	Mild Coronary Artery Disease	Moderate Coronary Artery Disease	Serious Coronary Artery Disease
42	Severe Eisenmenger's Syndrome	Less Severe Eisenmenger's Syndrome	N/A	Severe Eisenmenger's Syndrome
43	Stroke	<ul style="list-style-type: none"> <li>Brain Aneurysm Surgery</li> <li>Cerebral Shunt Insertion</li> <li>Stroke Treatment by Carotid Angioplasty and Stent Placement</li> </ul>	Carotid Artery Surgery	Stroke
44	Surgery to Aorta	Large Asymptomatic Aortic Aneurysm or Aortic Dissection	Minimally Invasive Surgery to Aorta	Surgery to Aorta
45	Systemic Lupus Erythematosus	Mild Systemic Lupus Erythematosus	Moderately Severe Systemic Lupus Erythematosus with Lupus Nephritis	Systemic Lupus Erythematosus with Severe Kidney Complications
46	Terminal Illness	N/A	N/A	Terminal Illness
47	Burns	Mild Severe Burns	Moderately Severe Burns	Third Degree Burns
48	Angioplasty and Other Invasive Treatments for Coronary Artery Disease	N/A	N/A	Angioplasty and Other Invasive Treatments for Coronary Artery Disease <sup>^</sup>

<sup>^</sup> 10% of the Rider's Face Amount shall be payable, up to maximum of RM25,000 per life.

## **Advance Beyond Critical Cover\***

Pelan penyakit  
kritikal  
*komprehensif*  
yang  
memberikan  
manfaat  
**H.O.P.E.** dan  
keyakinan  
kewangan

\*PERLINDUNGAN PIDM UNTUK MANFAAT YANG DIBAYAR DARIPADA BAHAGIAN UNIT PRODUK INI ADALAH TERTAKLUK KEPADA SYARAT-SYARAT TERTENTU. Sila rujuk Brosur Sistem Perlindungan Manfaat Takaful dan Insurans PIDM atau hubungi Manulife Insurance Berhad atau PIDM (layari [www.pidm.gov.my](http://www.pidm.gov.my)).

Manulife Insurance Berhad adalah ahli PIDM.





Apabila berbicara tentang penyakit kritikal, kita biasanya mengabaikan kemungkinan kita sendiri akan mengalaminya, sehinggalah keadaan benar-benar menimpa diri kita. Bagaimanapun, kemajuan teknologi perubatan memberikan peluang lebih tinggi untuk menewaskan penyakit kritikal, terutamanya jika anda menerima rawatan terbaik.

Buat persediaan untuk menghadapi sebarang kejadian tidak diduga dengan pelan penyakit kritikal menyeluruh yang menanggung kos rawatan perubatan anda dan membolehkan anda memberi tumpuan kepada pemulihan, tanpa perlu risau tentang kemungkinan kehilangan punca pendapatan.

**Advance Beyond Critical Cover** ialah pelan komprehensif yang memberikan manfaat **H.O.P.E.** dan sokongan kewangan supaya anda boleh mengambil setiap langkah dalam proses pemulihan anda dengan penuh yakin.

Di Malaysia, Kanser, Strok dan Sakit Jantung adalah antara penyakit kritikal yang umum.

### Tahukah anda?



**1** daripada **4** rakyat Malaysia menghidap **Kanser** sebelum umur 75 tahun<sup>1</sup>



**1** daripada **5** kematian yang berlaku disebabkan **Penyakit Jantung**<sup>2</sup>



**1** daripada **10** kematian yang berlaku disebabkan **Strok**<sup>3</sup>



## Kadar hidup 5 tahun selepas diagnosis pertama rawatan kanser

Peringkat  
awal

91%

Peringkat  
akhir

15%

Kanser Kolon<sup>4</sup>

Peringkat  
awal

99%

Peringkat  
akhir

29%

Kanser Payudara<sup>5</sup>

# H. O. P. E.

## *Holistic* (Menyeluruh)

Perlindungan penyakit kritikal **menyeluruh** dari peringkat awal diagnosis kepada kejadian selepas rawatan



Melindungi **142** keadaan penyakit kritikal



Tahap perlindungan tinggi bagi penyakit kritikal utama, iaitu **Kanser, Strok** dan **Serangan Jantung**



Perlindungan bagi **Diabetes** atau masalah berkaitan **Sendi**

## *Overall* (Keseluruhan)

Perlindungan kejadian kritikal **keseluruhan**



Melindungi **kemasukan hospital** akibat kejadian kritikal

## *Post* (Selepas)

Perlindungan **selepas** mengalami penyakit kritikal bagi kehilangan upaya yang timbul daripada penyakit kritikal utama yang dilindungi



Sokongan kewangan tambahan apabila **rawatan jangka panjang diperlukan** setelah disahkan menghidap penyakit kritikal utama

## *Extended* (Dilanjutkan)

Perlindungan kanser **dilanjutkan** untuk menyokong rawatan berpanjangan



**Sokongan kewangan berterusan** untuk membantu dalam proses pemulihan kanser

Sila rujuk kepada muka surat 26 mengenai bagaimana **Advance Beyond Critical Cover** berfungsi.

## Ciri Kelebihan Advance Beyond Critical Cover



### Manfaat Penyakit Kritikal Berbilang Peringkat<sup>6</sup>

**Advance Beyond Critical Cover** menawarkan perlindungan komprehensif terhadap 142 penyakit kritikal dari peringkat awal sehingga lanjutan dengan bayaran sehingga 125% daripada Amaun Muka Rider. Berikut ialah ringkasan manfaat yang perlu dibayar:

	Peringkat Awal <sup>7</sup>	Peringkat Pertengahan <sup>7</sup>	Peringkat Lanjutan <sup>8</sup> (kecuali untuk Kanser, Serangan Jantung atau Strok)	Penyakit Kritikal Utama <sup>8</sup> (Kanser, Serangan Jantung atau Strok Peringkat Lanjutan)
Manfaat Yang Dibayar	<b>25%</b> daripada Amaun Muka Rider sehingga RM250,000 setiap hayat	<b>60%</b> daripada Amaun Muka Rider sehingga RM350,000 setiap hayat	<b>100%<sup>9</sup></b> daripada Amaun Muka Rider	<b>125%</b> daripada Amaun Muka Rider

Sila rujuk kepada Jadual Penyakit Kritikal Berbilang Peringkat yang Dilindungi untuk maklumat lebih lanjut.



### Kejadian Kemasukan Hospital<sup>6</sup>

**Advance Beyond Critical Cover** membuat bayaran sekali gus sekiranya berlaku **sebarang kejadian kritikal** yang memerlukan kemasukan ke hospital atau kemasukan ke Unit Rawatan Rapi (ICU) sebelum umur 80 tahun pada hari jadi berikutnya. Berikut ialah ringkasan manfaat yang perlu dibayar:

	Kejadian Kemasukan Hospital Peringkat Awal	Kejadian Kemasukan Hospital Peringkat Pertengahan	Kejadian Kemasukan Hospital Peringkat Lanjutan
Manfaat Yang Dibayar	<b>25%</b> daripada Amaun Muka Rider sehingga RM50,000 setiap hayat	<b>60%</b> daripada Amaun Muka Rider sehingga RM125,000 setiap hayat	<b>100%</b> daripada Amaun Muka Rider sehingga RM500,000 setiap hayat
	<b>Kemasukan ke ICU</b> Untuk tempoh berterusan 5 hari hingga 9 hari (tidak termasuk kemasukan ke hospital disebabkan Denggi)	<b>Kemasukan ke ICU</b> Untuk tempoh berterusan 10 hari atau lebih disebabkan Denggi	<b>Kemasukan ke ICU</b> Untuk tempoh berterusan 10 hari atau lebih <sup>10</sup> (tidak termasuk kemasukan ke hospital disebabkan Denggi)  <b>ATAU</b>  <b>Kemasukan ke Hospital</b> Untuk tempoh berterusan 21 hari atau lebih, dengan kemasukan ke hospital mesti disertai dengan prosedur pembedahan

**Nota:** Pembayaran manfaat keseluruhan bagi Manfaat Penyakit Kritikal Berbilang Peringkat dan Kejadian Kemasukan Hospital tertakluk kepada 125% Amaun Muka Rider dan terhad kepada jumlah maksimum yang perlu dibayar pada setiap peringkat. Jika Manfaat Penyakit Kritikal Berbilang Peringkat atau tuntutan Kejadian Kemasukan Hospital telah diluluskan, bayaran manfaat akan menolak sebarang tuntutan terdahulu di bawah Manfaat Penyakit Kritikal Berbilang Peringkat dan/ atau Kejadian Kemasukan Hospital.





## Manfaat Penggalak Rawatan Kanser

Jika rawatan berpanjangan bagi Kanser Peringkat Lanjutan diperlukan untuk tempoh lebih daripada 2 tahun, **Advance Beyond Critical Cover** akan memberikan jumlah tambahan 50% daripada Amaun Muka Rider sebelum umur 80 tahun pada hari jadi berikutnya dengan syarat Rawatan Aktif atau Penjagaan Akhir Hayat diperlukan.

2 tahun selepas diagnosis pertama Kanser Peringkat Lanjutan



Manfaat  
Yang  
Dibayar

50% daripada Amaun Muka Rider



## Manfaat Penjagaan Kehilangan Upaya

Apabila mengalami Penyakit Kritikal Utama (Kanser, Serangan Jantung atau Strok Peringkat Lanjutan), keupayaan anda untuk berdikari mungkin terjejas walaupun selepas pulih. **Advance Beyond Critical Cover** memberikan tambahan 50% daripada Amaun Muka rider sehingga RM150,000 setiap hayat jika anda tidak dapat melakukan mana-mana 3 daripada 6 Aktiviti Kehidupan Harian (ADL). ADL seperti yang ditunjukkan di bawah seharusnya berterusan selama 180 hari dalam tempoh penilaian selepas diagnosis Penyakit Kritikal Utama (Kanser, Serangan Jantung atau Strok Peringkat Lanjutan) antara umur 18 hingga 65 tahun pada hari jadi berikutnya.

Tidak dapat melakukan mana-mana **3** daripada **6** Aktiviti Kehidupan Harian



Tukar  
Kedudukan



Pergerakan



Kawalan  
Membuang  
Kencing / Air  
Besar



Memakai  
Pakaian



Mandi/  
Membersihkan  
Diri



Makan



Manfaat  
Yang  
Dibayar

50% daripada Amaun Muka Rider sehingga RM150,000 setiap hayat

Jika aktiviti boleh dilakukan menggunakan peralatan khas, maka Orang Yang Diinsuranskan akan dianggap sebagai berupaya melakukan aktiviti tersebut.



## Manfaat Khas

Dapatkan perlindungan tambahan bagi Masalah Berkaitan Diabetes dan Masalah Berkaitan Sendi dengan tambahan 20% daripada Amaun Muka Rider sebelum umur 50 tahun pada hari jadi berikutnya. Berikut ialah ringkasan manfaat yang perlu dibayar:

Masalah Berkaitan Diabetes	Masalah Berkaitan Sendi
<ul style="list-style-type: none"><li>a) Pembedahan bagi Retinopati Diabetes Jenis 2</li><li>b) Pemetongan Anggota akibat Kerumitan Diabetes Jenis 2</li><li>c) Nefropati Diabetes yang teruk mengakibatkan Kegagalan Buah Pinggang</li></ul>	<ul style="list-style-type: none"><li>a) Penggantian Lutut Penuh</li><li>b) Penggantian Pinggul Penuh</li><li>c) Arthritis Reumatoid Kronik</li></ul>



Manfaat Yang Dibayar

**20%**

daripada Amaun Muka Rider dan layak untuk 1 tuntutan sahaja, sehingga RM100,000 setiap hayat

**20%**

daripada Amaun Muka Rider dan layak untuk 1 tuntutan sahaja, sehingga RM100,000 setiap hayat







## Manfaat keseluruhan Advance Beyond Critical Cover sepintas lalu

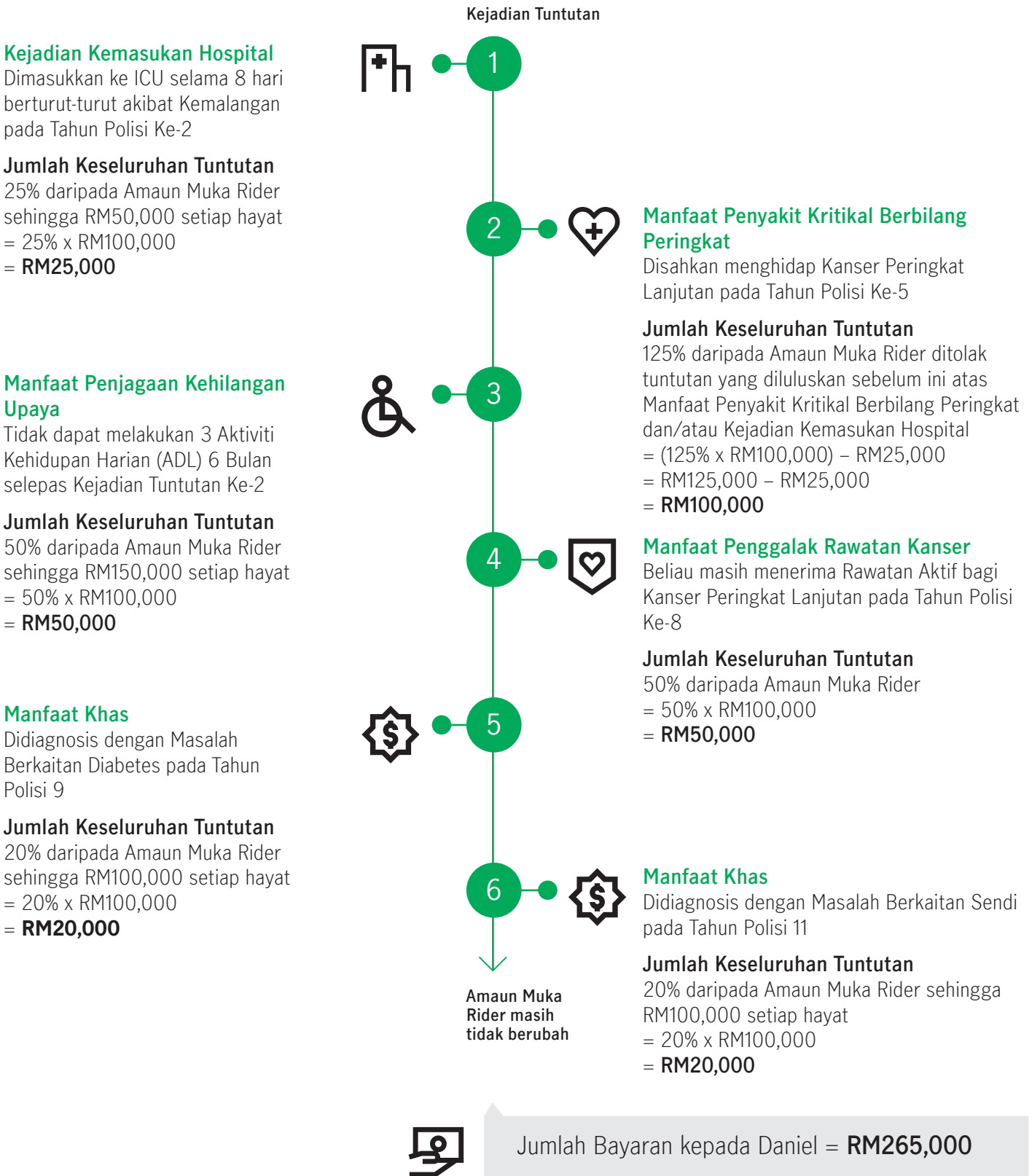
Manfaat	Keterangan	Amaun Muka Rider	
Manfaat Penyakit Kritikal Berbilang Peringkat <sup>6</sup>	Peringkat Awal	<b>25%</b> , sehingga RM250,000 setiap hayat	
	Peringkat Pertengahan	<b>60%</b> , sehingga RM350,000 setiap hayat	
	Peringkat Lanjutan (kecuali untuk Kanser, Serangan Jantung atau Strok)	<b>100%</b> <sup>9</sup>	
	Penyakit Kritikal Utama (Kanser, Serangan Jantung atau Strok Peringkat Lanjutan)	<b>125%</b>	
Kejadian Kemasukan Hospital <sup>6</sup>	<b>Peringkat Awal</b> Kemasukan ke Unit Rawatan Rapi (ICU) untuk tempoh berterusan 5 hari hingga 9 hari (tidak termasuk kemasukan ke hospital disebabkan Denggi)	<b>25%</b> , sehingga RM50,000 setiap hayat	Jumlah pembayaran manfaat sehingga <b>125%</b>
	<b>Peringkat Pertengahan</b> Kemasukan ke Unit Rawatan Rapi (ICU) untuk tempoh berterusan 10 hari atau lebih disebabkan Denggi	<b>60%</b> , sehingga RM125,000 setiap hayat	
	<b>Peringkat Lanjutan</b> i) Kemasukan ke Unit Rawatan Rapi (ICU) untuk tempoh berterusan 10 hari atau lebih <sup>10</sup> (tidak termasuk kemasukan disebabkan Denggi); atau ii) Kemasukan ke hospital untuk tempoh berterusan 21 hari atau lebih, dengan kemasukan ke hospital mesti disertai dengan prosedur pembedahan	<b>100%</b> , sehingga RM500,000 setiap hayat	
Manfaat Penggalak Rawatan Kanser	i) selepas 2 tahun Tempoh Menunggu selepas diagnosis pertama Kanser Peringkat Lanjutan, dan ii) jika Orang Yang Diinsuranskan menerima Rawatan Aktif atau Penjagaan Akhir Hayat atas cadangan pengamal perubatan pakar, yang dianggap perlu dari segi perubatan untuk menghilangkan gejala kanser	<b>50%</b>	
Manfaat Penjagaan Kehilangan Upaya	i) jika Orang Yang Diinsuranskan tidak berupaya melakukan mana-mana 3 daripada 6 Aktiviti Kehidupan Harian (ADL) dan memerlukan bantuan fizikal orang lain sepanjang melakukan aktiviti, untuk tempoh berterusan selama 180 hari dalam Tempoh Penilaian selepas diagnosis pertama Penyakit Kritikal Utama (Kanser, Serangan Jantung atau Strok Peringkat Lanjutan), dan ii) kehilangan upaya tersebut berlaku dalam tempoh 1 tahun selepas diagnosis pertama Penyakit Kritikal Utama (Kanser, Serangan Jantung atau Strok Peringkat Lanjutan) yang dilindungi	<b>50%</b> , sehingga RM150,000 setiap hayat	
Manfaat Khas	<b>Masalah Berkaitan Diabetes</b> a) Pembedahan bagi Retinopati Diabetes Jenis 2 b) Pemojangan Anggota akibat Kerumitan Diabetes Jenis 2 c) Nefropati Diabetes yang teruk mengakibatkan Kegagalan Buah Pinggang	<b>20%</b> dan layak untuk 1 tuntutan sahaja, sehingga RM100,000 setiap hayat	
	<b>Masalah Berkaitan Sendi</b> a) Penggantian Lutut Penuh b) Penggantian Pinggul Penuh c) Arthritis Reumatoid Kronik	<b>20%</b> dan layak untuk 1 tuntutan sahaja, sehingga RM100,000 setiap hayat	
<b>Jumlah Bayaran Manfaat</b>		Sehingga <b>265%</b>	



## Bagaimana Advance Beyond Critical Cover berfungsi?

### Senario – Berbilang Tuntutan sehingga 265% daripada Amaun Muka Rider

Daniel, berumur 30 tahun, seorang lelaki yang tidak merokok, telah melanggan pelan insurans berkaitan pelaburan (Pelan Asas) dengan Amaun Muka **RM100,000**. Beliau meningkatkan perlindungan dengan menambah rider **Advance Beyond Critical Cover** yang mempunyai Amaun Muka **RM100,000**.



Selepas itu,

1. **Advance Beyond Critical Cover** akan tamat kerana semua manfaat telah dibayar sepenuhnya.
2. Amaun Muka Pelan Asas tetap tidak berubah.

## Tempoh Menunggu

- a) Tiada manfaat akan diberikan jika tanda atau gejala penyakit kritikal yang dilindungi atau keadaan wujud sebelum atau dalam Tempoh Menunggu selepas Tarikh Pengeluaran atau mana-mana Tarikh Pengembalian Semula, yang mana kemudian:

Tempoh Menunggu	Kejadian
30 hari	<p>a) Semua Kejadian Kemasukan Hospital kecuali kanser dan keadaan yang berkaitan dengan jantung</p> <p>b) Semua Penyakit Kritikal yang Dilindungi dalam Peringkat Lanjutan kecuali Serangan Jantung, Kanser, Pembedahan Pintasan Arteri Koronari, Penyakit Arteri Koronari Serius dan Angioplasti dan Rawatan Invasif Lain untuk Penyakit Arteri Koronari</p>
60 hari	<p>a) Kejadian Kemasukan Hospital disebabkan oleh kanser dan keadaan berkaitan jantung</p> <p>b) Penyakit Kritikal yang Dilindungi dalam Peringkat Awal dan Peringkat Pertengahan</p> <p>c) Semua Penyakit Kritikal yang Dilindungi dalam Peringkat Lanjutan untuk Serangan Jantung, Kanser, Pembedahan Pintasan Arteri Koronari, Penyakit Arteri Koronari Serius dan Angioplasti dan Rawatan Invasif Lain untuk Penyakit Arteri Koronari</p> <p>d) Semua keadaan yang dilindungi di bawah Masalah Berkaitan Diabetes atau Sendi</p>

- b) Tiada Manfaat Penggalak Rawatan Kanser akan diberikan jika kejadian berlaku dalam tempoh 2 tahun selepas diagnosis pertama Kanser Peringkat Lanjutan.

## Tempoh Hidup

Tiada manfaat akan dibayar jika kematian berlaku dalam Tempoh Hidup seperti yang ditunjukkan di bawah:

Tempoh Hidup	Kejadian
7 hari	Diagnosis pertama Penyakit Kritikal yang Dilindungi di bawah Peringkat Awal dan Peringkat Pertengahan Manfaat Penyakit Kritikal Berbilang Peringkat
14 hari	<p>a) Diagnosis pertama Penyakit Kritikal yang Dilindungi di bawah Peringkat Lanjutan Manfaat Penyakit Kritikal Berbilang Peringkat; atau</p> <p>b) Diagnosis pertama Masalah Berkaitan Diabetes di bawah Manfaat Khas; atau</p> <p>c) Diagnosis pertama Masalah Berkaitan Sendi di bawah Manfaat Khas</p>
30 hari	Hari pertama kemasukan ke hospital atau kemasukan ke Unit Rawatan Rapi untuk mana-mana Kejadian Kemasukan Hospital yang Dilindungi



## Pengecualian

Tiada manfaat akan dibayar di bawah **Advance Beyond Critical Cover**:

1. Jika penyakit kritikal atau keadaan dilindungi di bawah Manfaat Penyakit Kritikal Berbilang Peringkat, Manfaat Penggalak Rawatan Kanser, Manfaat Penjagaan Kehilangan Upaya dan Manfaat Khas
  - a) disebabkan oleh Penyakit atau Keadaan Sedia Ada pada Tarikh Pengeluaran atau Tarikh Pengembalian Semula, yang mana kemudian; atau
  - b) disebabkan peperangan atau sebarang tindakan peperangan, yang diisytiharkan atau tidak, kegiatan jenayah atau keganasan, semasa aktif bertugas dalam angkatan tentera, penyertaan secara langsung dalam serangan, rusuhan dan kekacauan awam atau kebangkitan; atau
  - c) disebabkan perlakuan atau perbuatan jenayah; atau
  - d) kerana Orang Yang Diinsuranskan menderma mana-mana organ; atau
  - e) bagi sebarang Kehilangan Upaya yang dialami oleh Orang Yang Diinsuranskan atau prosedur pembedahan yang dilakukan ke atas Orang Yang Diinsuranskan akibat Kemalangan kerana serangan diprovokasi, perbuatan yang menyalahi undang-undang atau pendedahan sengaja kepada bahaya; atau
  - f) apabila Orang Yang Diinsuranskan diuji dan disahkan positif bagi Antibodi Virus Kurang Daya Tahan Manusia (HIV), sama ada sebelum atau selepas Tarikh Pengeluaran atau mana-mana tarikh pengembalian semula, yang mana kemudian, melainkan keadaan atau penyakit timbul disebabkan oleh pemindahan darah; atau
  - g) disebabkan bunuh diri, percubaan membunuh diri atau kecederaan yang disengajakan, sama ada semasa siuman atau tidak siuman; atau
  - h) disebabkan secara langsung atau tidak langsung, oleh alkohol atau penyalahgunaan bahan, keabnormalan kongenital termasuk kecacatan yang wujud sejak lahir; atau
  - i) disebabkan aktiviti penerbangan selain daripada sebagai penumpang yang membayar tambang atau anak kapal syarikat penerbangan penumpang komersial; atau
  - j) akibat penyertaan dalam aktiviti berbahaya seperti, tetapi tidak termasuk, mendaki gunung, menyelam skuba, geluncur angin, berlumba kuda atau kenderaan beroda, dll.
2. Jika Kejadian Kemasukan Hospital
  - a) disebabkan oleh keadaan sedia ada pada Tarikh Pengeluaran atau Tarikh Pengembalian Semula, yang mana kemudian; atau
  - b) disebabkan sebarang rawatan atau prosedur pembedahan bagi keabnormalan atau kecacatan kongenital, termasuk penyakit keturunan dan masalah perkembangan; atau
  - c) disebabkan kehamilan atau keadaan berkaitan kehamilan termasuk melahirkan anak (sama ada menerusi pembedahan atau selainya), keguguran, pengguguran atau penjagaan dan pembedahan selepas bersalin (sama ada pembedahan atau selainya), keguguran, kehamilan, dan penjagaan sebelum dan selepas bersalin, kaedah kawalan kelahiran secara pembedahan, mekanikal atau kimia atau rawatan berkaitan dengan ketidaksuburan, disfungsi erektil dan ujian atau rawatan berkaitan dengan kemandulan pensterilan; atau
  - d) pembedahan elektif atau prosedur seperti tetapi tidak terhad kepada pembedahan plastik/kosmetik, pertukaran jantina, pembedahan bariatrik atau sebarang bentuk eksperimen, penyiasatan atau pembedahan bersifat penyelidikan, dll; atau
  - e) rehat pulih atau penjagaan sanatorium, ubat haram, mabuk, pensterilan, penyakit kelamin dan kesannya, AIDS (Sindrom Kurang Daya Tahan Penyakit) atau ARC (Kerumitan Berkaitan AIDS) dan penyakit berkaitan HIV; atau
  - f) disebabkan radiasi pengionan atau pencemaran menerusi bahan radioaktif dari mana-mana bahan api nuklear atau sisa nuklear akibat proses pembelahan nuklear atau daripada mana-mana bahan senjata nuklear; atau
  - g) disebabkan oleh penyakit berjangkit yang memerlukan kuarantin dibawah undang-undang atau penyakit berjangkit yang diisytiharkan sebagai Kecemasan Kesihatan Awam Kebimbangan Antarabangsa (PHEIC) menurut Pertubuhan Kesihatan Sedunia, kecuali kemasukan tersebut memerlukan penginapan ICU yang disertai dengan penggunaan pengudaraan mekanikal untuk sekurang-kurangnya 10 hari berturut-turut.

**Sila ambil perhatian bahawa senarai pengecualian ini tidak menyeluruh dan tertakluk kepada tempoh kelayakan. Untuk butir-butir tepat tentang terma dan syarat, sila rujuk kepada kontrak polisi anda.**

## Nota Penting

1. **Advance Beyond Critical Cover** ialah rider pemotongan unit dengan tempoh perlindungan sehingga umur 99 tahun (hari jadi berikutnya). Pelan ini boleh dilampirkan kepada pelan insurans berkaitan pelaburan yang terpilih. **Pelan ini merupakan produk insurans yang terikat kepada prestasi aset-aset dasar dan bukan produk pelaburan tulen seperti unit amanah.**
2. Anda hendaklah memastikan bahawa pelan ini akan memenuhi keperluan anda dan anda mampu membayar premium yang perlu dibayar di bawah kontrak polisi.
3. Jika anda tidak membayar premium dalam tempoh yang tertentu, terdapat kemungkinan polisi luput apabila nilai Akaun tidak cukup untuk memotong semua caj polisi yang dikenakan.
4. Anda mungkin menghabiskan unit dana berkaitan pelaburan sekiranya membeli terlalu banyak rider penolakan unit.
5. Caj insurans rider ini tidak dijamin dan Manulife Insurance Berhad (MIB) berhak untuk menyemak caj insurans dengan memberikan notis bertulis tiga puluh (30) hari sebelum membuat perubahan. Caj insurans adalah berbeza dan bergantung kepada jantina, umur dicapai, status merokok dan faktor penarafan lain. Sila rujuk kepada jadual Caj Insurans Tahunan di Lampiran 1 dan Lampiran 2. Untuk butiran lanjut, anda boleh merujuk kepada Lembaran Pendedahan Produk atau Ilustrasi Produk.
6. Polisi insurans hayat adalah satu komitmen jangka panjang. Anda tidak dinasihatkan untuk memegang polisi ini bagi jangka yang pendek memandangkan ia mempunyai kos permulaan yang tinggi.
7. Anda dinasihatkan untuk merujuk kepada sampel kontrak polisi untuk butiran tentang ciri-ciri penting pelan insurans kesihatan yang ingin anda beli. Untuk mengetahui lebih lanjut tentang maklumat asas insurans kesihatan, sila rujuk kepada risalah pendidikan pengguna tentang insurans kesihatan dan perubatan yang boleh didapati di kebanyakan cawangan syarikat insurans dan takaful atau hubungi Penasihat Profesional Manulife. Anda juga boleh melayari [www.insuranceinfo.com.my](http://www.insuranceinfo.com.my) untuk maklumat lanjut.
8. Anda diberi “Tempoh Percubaan Percuma” selama lima belas (15) hari dari tarikh penerimaan kontrak polisi untuk menilai kesesuaian pelan insurans yang baru dibeli. Jika polisi asas pelan Insurans Berkaitan Pelaburan di mana rider yang dilampirkan ini dibatalkan dalam “Tempoh Percubaan Percuma”, premium tidak diperuntukkan bagi polisi asas (jika ada), nilai unit yang telah diperuntukkan (jika ada) pada harga unit pada tarikh penilaian seterusnya dan juga sebarang caj insurans dan yuran dan caj kecuali Caj Pengurusan Dana yang telah dipotong, ditolak sebarang perbelanjaan perubatan yang mungkin telah ditanggung, akan dipulangkan kepada anda dan polisi ini akan dibatalkan.
9. Sila ambil perhatian bahawa terdapat implikasi yang akan mempengaruhi permohonan insurans kesihatan anda jika anda bertukar daripada satu jenis pelan kesihatan dari syarikat insurans yang lain kepada pelan MIB yang menawarkan manfaat yang serupa.
10. Premium dan/atau caj polisi, yang mana berkenaan, mungkin tertakluk kepada cukai yang diperkenalkan oleh Kerajaan Malaysia dari semasa ke semasa. MIB berhak untuk menuntut daripada anda amaun yang bersamaan dengan cukai yang perlu dibayar bagi premium dan/atau caj polisi, yang mana berkenaan, pada kadar semasa. Kewajipan anda untuk membayar cukai tersebut akan termaktub dalam Terma dan Syarat polisi insurans anda.
11. Risalah ini bertujuan untuk memberi maklumat am sahaja dan tidak boleh dianggap sebagai kontrak insurans. Terma, keadaan, pengecualian dan definisi yang tepat pelan ini adalah termaktub dalam kontrak polisi yang dikeluarkan oleh MIB. Tertakluk kepada terma dan syarat.
12. Untuk maklumat lanjut mengenai pelan insurans berkaitan pelaburan, sila rujuk kepada “Panduan kepada Pemilik Polisi berkaitan Perlaburan mengenai Perlindungan Insurans” di [www.manulife.com.my](http://www.manulife.com.my).
13. Jika terdapat percanggahan antara versi Bahasa Inggeris, Bahasa Melayu dan Bahasa Cina, versi Bahasa Inggeris akan digunakan.
14. Pelan ini ditaja jamin oleh Manulife Insurance Berhad (200801013654 (814942-M)), sebuah syarikat yang didaftarkan di bawah Akta Perkhidmatan Kewangan 2013 dan dikawal selia oleh Bank Negara Malaysia. Syarikat ini terletak di Tingkat 16, Menara Manulife, 6, Jalan Gelenggang, Damansara Heights, 50490 Kuala Lumpur.



## Nota-nota Produk

- <sup>1</sup> <https://www.freemalaysiatoday.com/category/nation/2016/04/04/1-in-4-msians-will-get-cancer-by-75-years-old/>
- <sup>2</sup> <https://www.worldlifeexpectancy.com/malaysia-coronary-heart-disease>
- <sup>3</sup> <https://www.worldlifeexpectancy.com/malaysia-stroke>
- <sup>4</sup> <https://seer.cancer.gov/statfacts/html/colorect.html>
- <sup>5</sup> <https://seer.cancer.gov/statfacts/html/breast.html>
- <sup>6</sup> Jumlah manfaat yang perlu dibayar bagi Manfaat Penyakit Kritikal Berbilang Peringkat dan Kejadian Kemasukan Hospital terhadap kepada 125% Amaun Muka Rider dan terhadap kepada jumlah maksimum perlu dibayar bagi setiap peringkat. Jika tuntutan Manfaat Penyakit Kritikal Berbilang Peringkat atau Kejadian Kemasukan Hospital diluluskan, bayaran manfaat akan menolak sebarang tuntutan terdahulu yang dibuat di bawah Manfaat Penyakit Kritikal Berbilang Peringkat dan/atau Kejadian Kemasukan Hospital.
- <sup>7</sup> Hanya berkenaan sebelum umur 80 pada hari jadi berikutnya.
- <sup>8</sup> Hanya berkenaan sebelum umur 99 pada hari jadi berikutnya.
- <sup>9</sup> Kecuali bagi Angioplasti dan Rawatan Invasif Lain untuk Penyakit Arteri Koronari, di mana manfaat yang perlu dibayar ialah 10% daripada Amaun Muka Rider, tertakluk kepada maksimum RM25,000 setiap hayat.
- <sup>10</sup> Sekiranya kemasukan ke ICU disebabkan oleh penyakit berjangkit yang memerlukan kuarantin dibawah undang-undang atau penyakit berjangkit yang diisytiharkan sebagai Kecemasan Kesihatan Awam Kebimbangan Antarabangsa menurut Pertubuhan Kesihatan Sedunia, manfaatnya hanya akan dibayar jika kemasukan tersebut disertai dengan penggunaan pengudaraan mekanikal untuk jangka masa berterusan 10 hari atau lebih.

## Jadual Penyakit Kritikal Berbilang Peringkat yang Dilindungi

No	Penyakit Kritikal	Peringkat Awal	Peringkat Pertengahan	Peringkat Lanjutan
1	Penyakit Alzheimer / Demensia yang teruk	Diagnosis Demensia Termasuk Penyakit Alzheimer	Demensia Sederhana Teruk Termasuk Penyakit Alzheimer	Penyakit Alzheimer / Demensia yang teruk
2	Sindrom Apalik	Sifat Bisu Akinetic	Sindrom Locked In	Sindrom Apalik
3	Meningitis Bakteria	Meningitis Bakteria Dengan Pemulihan Penuh	Meningitis Bakteria Dengan Defisit Neurologi Boleh Dipulihkan	Meningitis Bakteria
4	Tumor Benign	<ul style="list-style-type: none"> <li>Pembedahan Pemetongan Meningioma Tulang Belakang</li> <li>Pembedahan Pembuangan Tumor Pituitari (Menerusi Transsfenoidal / Transnasal Hypophysectomy)</li> <li>Pheochromocytoma</li> </ul>	Pembedahan Pembuangan Tumor Pituitari (Menerusi Operasi Kraniotomi)	Tumor Otak Benign
5	Buta	Kehilangan Penglihatan Sebelah Mata	<ul style="list-style-type: none"> <li>Atrofi Saraf Optik</li> <li>Retinitis Pigmentosa</li> </ul>	Buta
6	Pembedahan Otak	T/B	T/B	Pembedahan Otak
7	Kanser	<ul style="list-style-type: none"> <li>Karsinoma in situ</li> <li>Kanser Prostat Awal</li> <li>Kanser Tiroid Awal</li> <li>Kanser Pundi Awal</li> <li>Leukemia Limfositik Kronik Awal</li> <li>Melanoma Awal</li> </ul>	Karsinoma in situ Dengan Organ Khas Dirawat Dengan Pembedahan Radikal	Kanser
8	Kardiomiopati	Kardiomiopati Hipertrofik	Perikarditis Konstriktif Dengan Pembedahan	Kardiomiopati
9	Anemia Aplastik	Anemia Aplastik Boleh Dipulihkan	Sindrom Mielodisplastik atau Mielofibrosis	Anemia Aplastik Kronik
10	Hepatitis Autoimun Kronik	Hepatitis Autoimun Kronik Awal	T/B	Hepatitis Autoimun Kronik
11	Pankreatitis	Radang Pankreatitis Akut	Pankreatitis Berulang Kronik Sederhana Teruk	Pankreatitis Berulang Kronik
12	Koma	Koma selama 48 jam	<ul style="list-style-type: none"> <li>Koma Selama 72 Jam</li> <li>Epilepsi Teruk</li> </ul>	Koma
13	Pembedahan Arteri Koronari	Terapi Laser Transmyocardial	Penggrafan Pintasan Arteri Koronari Langsung Kurang Invasif (MIDCAB)	Pembedahan Pintasan Arteri Koronari
14	Penyakit Creutzfeldt-Jakob (Penyakit Lembu Gila)	T/B	T/B	Penyakit Creutzfeldt-Jakob (Penyakit Lembu Gila)
15	Penyakit Usus Radang	<ul style="list-style-type: none"> <li>Penyakit Crohn Kronik</li> <li>Kolitis Ulseratif Kronik</li> </ul>	T/B	Penyakit Crohn Dengan Fistula
16	Pekak	<ul style="list-style-type: none"> <li>Kehilangan Sebahagian Pendengaran</li> <li>Pembedahan Trombosis Sinus Kavernus</li> </ul>	Pembedahan Implan Koklea	Pekak
17	Elefantiasis	T/B	T/B	Elefantiasis
18	Ensefalitis	Ensefalitis Viral Dengan Pemulihan Penuh	Ensefalitis Viral Ringan	Ensefalitis
19	Kegagalan Hati	Hepatektomi Separa	Sirosis Hati	Kegagalan Hati Tahap Akhir
20	Penyakit Paru-Paru	Asma Teruk dengan Status Asmatikus	Pembuangan Satu Paru-Paru Menerusi Pembedahan	Penyakit Paru-Paru Tahap Akhir
21	AIDS dengan Gejala Penuh	T/B	T/B	AIDS dengan Gejala Penuh
22	Hepatitis Virus Fulminan	Pembedahan Pembentukan Semula Saluran Biliari	Kolangitis Sklerosis Primer Kronik	Hepatitis Virus Fulminan
23	Serangan Jantung	<ul style="list-style-type: none"> <li>Pemasukan Perentak Jantung</li> <li>Perikardektomi</li> </ul>	Pemasukan Defibrilator Jantung	Serangan Jantung
24	Pembedahan Injap Jantung	Perkuteneus Atau Valvuloplasti Atau Valvotomi Kurang Invasif	Penggantian Injap Perkuteneus	Pembedahan Injap Jantung

No	Penyakit Kritikal	Peringkat Awal	Peringkat Pertengahan	Peringkat Lanjutan
25	Transfusi Darah	Hepatitis B atau C Yang Diperolehi Melalui Pekerjaan	T/B	Jangkitan HIV Melalui Transfusi Darah
26	Kegagalan Buah Pinggang	Pembedahan Pembuangan Satu Buah Pinggang	Penyakit Buah Pinggang Kronik	Kegagalan Buah Pinggang
27	Kehilangan Upaya Hidup Sendiri (Berdikari)	Kehilangan Jari	Kehilangan Upaya Hidup Sendiri (Berdikari)	Kehilangan Upaya Hidup Sendiri (Berdikari)
28	Hilang Keupayaan Bertutur	Trakeostomi	Hilang Keupayaan Bertutur Disebabkan Penyakit atau Kecederaan Neurologi	Hilang Keupayaan Bertutur
29	Trauma Kepala	<ul style="list-style-type: none"> <li>Trauma Kepala Ringan</li> <li>Trauma Kepala Disebabkan Kemalangan yang Memerlukan Pembedahan Rekonstruksi</li> <li>Kecederaan Saraf Tunjang Servik Disebabkan Kemalangan</li> <li>Pembedahan Bagi Hematoma Subdura Dsebabkan Kemalangan</li> </ul>	Trauma Kepala Disebabkan Kemalangan Memerlukan Operasi Kranotomi	Trauma Kepala Teruk
30	Transplan Organ/ Sumsum Tulang	<ul style="list-style-type: none"> <li>Transplan Usus Kecil</li> <li>Transplan Kornea</li> </ul>	Transplan Organ Utama/ Sumsum Tulang (Dalam Senarai Menunggu)	Transplan Organ Utama/Sumsum Tulang
31	Penyakit Sistik Medular	Glomerulonefritis Kronik	T/B	Penyakit Sistik Medular
32	Penyakit Neuron Motor	Neuropati Perifer	Penyakit Neuron Motor Awal	Penyakit Neuron Motor
33	Sklerosis Multipel	Sklerosis Multipel Awal	Sindrom Guillain-Barre	Sklerosis Multipel
34	Distrofi Otot	Penyakit Saraf Tunjang atau Kecederaan yang Menyebabkan Gangguan Usus dan Pundi	Distrofi Otot Sederhana Teruk	Distrofi Otot
35	Virus Kurang Daya Tahan Manusia (HIV) Dijangkiti Melalui Pekerjaan	T/B	T/B	Virus Kurang Daya Tahan Manusia (HIV) Dijangkiti Melalui Pekerjaan
36	Kelumpuhan Anggota	Kehilangan Penggunaan Satu Anggota	T/B	Kelumpuhan Anggota
37	Penyakit Parkinson	Penyakit Parkinson Awal	Penyakit Parkinson Sederhana Teruk	Penyakit Parkinson
38	Poliomielitis	T/B	Poliomielitis sederhana	Poliomielitis
39	Hipertensi Arteri Pulmonari	Hipertensi Arteri Pulmonari Awal	Hipertensi Arteri Pulmonari Sekunder	Hipertensi Arteri Pulmonari Primer
40	Skleroderma Progresif	Skleroderma Progresif Awal	Skleroderma Progresif dengan Sindrom CREST	Skleroderma Progresif
41	Penyakit Arteri Koronari	Penyakit Arteri Koronari Ringan	Penyakit Arteri Koronari Sederhana Teruk	Penyakit Arteri Koronari Teruk
42	Sindrom Eisenmenger Teruk	Sindrom Eisenmenger Kurang Teruk	T/B	Sindrom Eisenmenger Teruk
43	Strok	<ul style="list-style-type: none"> <li>Pembedahan Aneurisme Otak</li> <li>Pemasukan Pintasan Serebrum</li> <li>Rawatan Strok dengan Angioplasti Karotid dan Penempatan Stent</li> </ul>	Pembedahan Arteri Karotid	Strok
44	Pembedahan Aorta	Aneurisma Aortik Asimtomatik Besar Atau Pembelahan Aortik	Pembedahan Kurang Invasif untuk Aorta	Pembedahan Aorta
45	Lupus Eritematosus Sistemik	Lupus Eritematosus Sistemik Ringan	Lupus Eritematosus Sistemik Sederhana Teruk dengan Lupus Nefritis	Lupus Eritematosus Sistemik dengan Buah Pinggang Yang Teruk
46	Penyakit Terminal	T/B	T/B	Penyakit Terminal
47	Kelecuman	Kelecuman Ringan	Kelecuman Sederhana Teruk	Kelecuman Tahap Ketiga
48	Angioplasti dan Rawatan Invasif Lain untuk Penyakit Arteri Koronari	T/B	T/B	Angioplasti dan Rawatan Invasif Lain untuk Penyakit Arteri Koronari <sup>^</sup>

<sup>^</sup> 10% daripada Amaun Muka Rider akan dibayar, maksimum RM25,000 setiap hayat.

## Advance Beyond Critical Cover\*

全方位的严重  
疾病保险计  
划, 为您带来  
**H.O.P.E.**  
(“希望”) 和财  
务信心

\*PIDM 就保险产品下单位部分应支付之保险利益的保障是有限性的。请参阅 PIDM 的保险及伊斯兰保险利益保障制度的小册子或联络 Manulife Insurance Berhad 或 PIDM (请浏览 [www.pidm.gov.my](http://www.pidm.gov.my))。

Manulife Insurance Berhad 是 PIDM 的成员。





每当谈及严重疾病时, 我们往往会忽视它发生在我们身上的可能性, 直到患病时, 才感到措手不及。然而, 如今先进的医疗技术将大大提高严重疾病患者的存活率, 特别是当患者能够接受最好的治疗。

购买全方位的严重疾病保险计划能让您在必要时得到医疗费用的补助。也让您专心休养时, 无需为失去收入而担心。

**Advance Beyond Critical Cover** 是全方位的严重疾病保险计划, 为您带来 H.O.P.E. ( “希望” ), 让您在充满财务信心的情况下迈向康复。

癌症、中风和心脏病是马来西亚常见的严重疾病。

您知道吗?



每**4**人中的**1**人  
在75岁<sup>1</sup>前患上**癌症**



每**5**人中的**1**人  
死于**心脏疾病**<sup>2</sup>



每**10**人中的**1**人  
死于**中风**<sup>3</sup>



首次确诊患癌  
并接受治疗  
5年后的存活率

早期

91%

末期

15%

大肠癌<sup>4</sup>

早期

99%

末期

29%

乳腺癌<sup>5</sup>

# H. O. P. E.

## *Holistic*

**全面的**严重疾病保险计划, 从确诊初期至疗程结束后的医疗服务均受保



承保**142**个严重疾病病况



更高的严重疾病保障, 例如**癌症、中风和心脏病**



**糖尿病或关节**相关的病况均受保

## *Overall*

**概括**严重事故保障



因严重事故**住院**均受保

## *Post*

为因严重疾病所致的**残障**患者, 提供**后续**严重疾病的保险保障



为确诊严重疾病而需要**接受长期护理**的受保者提供额外的财务援助

## *Extended*

**延长**癌症保障期限, 全力支持长期抗癌治疗



**持续提供财务援助**, 以帮助癌症患者重拾健康

请查阅第42页以了解 **Advance Beyond Critical Cover** 如何发挥效用。

## Advance Beyond Critical Cover 的重要特点



### 多期严重疾病惠益<sup>6</sup>

Advance Beyond Critical Cover 为142种严重疾病病况提供从早期到晚期的全面保障，及高达125%的附加保单投保额的赔偿额。惠益支付概要如下：

早期 <sup>7</sup>	中期 <sup>7</sup>	晚期 <sup>8</sup> (癌症、心脏病或中风除外)	重大严重疾病 <sup>8</sup> (晚期癌症、心脏病或中风)
-----------------	-----------------	----------------------------------	--------------------------------------



<p><b>25%</b></p> <p>的附加保单投保额，最高终身赔偿额为RM250,000</p>	<p><b>60%</b></p> <p>的附加保单投保额，最高终身赔偿额为RM350,000</p>	<p><b>100%</b><sup>9</sup></p> <p>的附加保单投保额</p>	<p><b>125%</b></p> <p>的附加保单投保额</p>
---	---	--	------------------------------------

请查阅多期严重疾病惠益列表，以了解详情。



### 入院就医<sup>6</sup>

Advance Beyond Critical Cover 将提供一次性赔偿于80岁 (在下一个生日年龄) 之前因**重大事故**而入院或入住加护病房 (ICU) 的投保人。惠益支付概要如下：

患病入院初期	患病入院中期	患病入院晚期
<p><b>入住加护病房</b> 连续入住5天至9天 (不包括因骨痛热症而入院)</p>	<p><b>入住加护病房</b> 因骨痛热症而连续入住10天或以上</p>	<p><b>入住加护病房</b> 连续10天或以上<sup>10</sup> (不包括因骨痛热症而入院)</p> <p><b>或者</b></p> <p><b>入院</b> 连续住院至少21天或以上，必须包括手术治疗</p>



<p><b>25%</b></p> <p>的附加保单投保额，最高终身赔偿额为RM50,000</p>	<p><b>60%</b></p> <p>的附加保单投保额，最高终身赔偿额为RM125,000</p>	<p><b>100%</b></p> <p>的附加保单投保额，最高终身赔偿额为RM500,000</p>
--	---	--

注：多期严重疾病惠益和入院就医惠益的赔偿总额取决于125%的附加保单投保额，并受到每期疾病最高赔偿额的限制。若多期严重疾病惠益和入院就医惠益索偿获批，惠益赔偿额将扣除早前在多期严重疾病惠益和/或入院就医惠益所支付的赔偿额。





## 癌症治疗惠益

若晚期癌症治疗超过2年, **Advance Beyond Critical Cover** 保险计划将于80岁 (在下一个生日年龄) 之前提供额外50%的附加保单投保额, 条件是患者需要接受积极治疗或临终护理。

首次确诊晚期癌症2年后



惠益支付

50% 的附加保单投保额



## 残疾护理惠益

重大严重疾病 (晚期癌症、心脏病或中风) 可能造成受保人在康复后无法自理生活。若受保人无法做到下列6项日常活动中的任何3项, **Advance Beyond Critical Cover** 将额外赔偿50%的附加保单投保额, 最高终身赔偿额为RM150,000。日常活动能力必须在受保人首次确诊患上重大严重疾病 (晚期癌症、心脏病或中风) 后连续观察180天和介于18岁至65岁的受保人。

无法做到下列 **6** 项日常活动中的任何 **3** 项



转移



移动



如厕



更衣



洗澡/梳洗



进食



惠益支付

50% 的附加保单投保额, 最高终身赔偿额为RM150,000

若受保人在特别设备的辅助下能完成以上日常活动, 则将被视为能够进行该活动。



## 特别惠益

如果受保人在下一个生日满50岁前确诊与糖尿病和关节有关的病症，将额外赔偿20%的附加保单投保额。惠益支付概要如下：

糖尿病相关疾病	关节相关疾病
<ul style="list-style-type: none"> <li>a) 第二型糖尿病引起视网膜病变手术</li> <li>b) 第二型糖尿病并发症导致截肢</li> <li>c) 严重糖尿型肾病导致肾衰竭</li> </ul>	<ul style="list-style-type: none"> <li>a) 膝关节全置换手术</li> <li>b) 髋关节全置换手术</li> <li>c) 慢性类风湿关节炎</li> </ul>



惠益支付

**20%**  
的附加保单投保额，只能索偿一次，最高终身赔偿额为RM100,000

**20%**  
的附加保单投保额，只能索偿一次，最高终身赔偿额为RM100,000







## Advance Beyond Critical Cover 整体惠益一览表

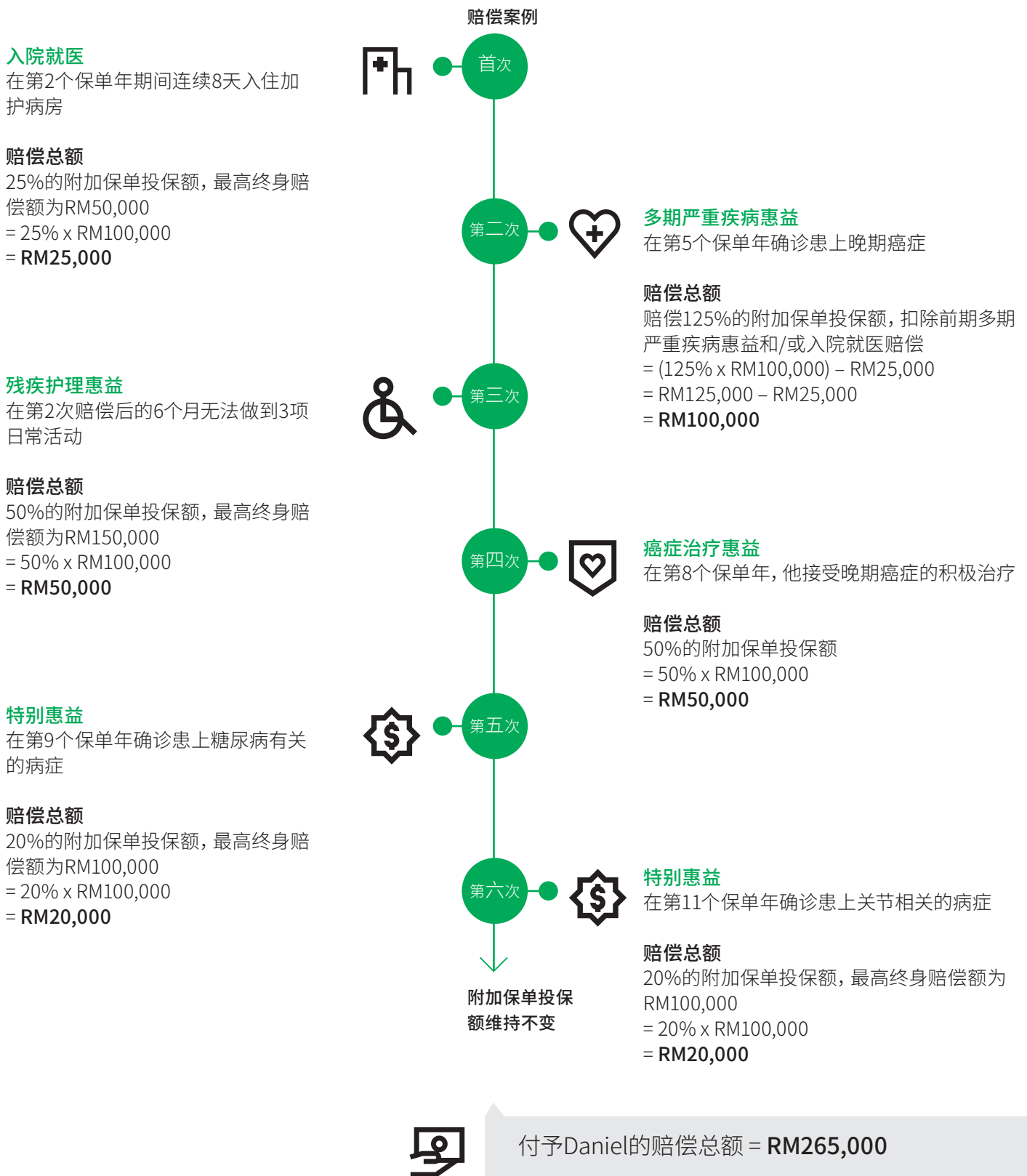
惠益	索偿说明	附加保单投保额	
多期严重疾病惠益 <sup>6</sup>	早期	25%, 最高终身赔偿额为RM250,000	惠益总额 高达125%
	中期	60%, 最高终身赔偿额为RM350,000	
	晚期 (癌症、心脏病或中风除外)	100% <sup>9</sup>	
	重大严重疾病 (晚期癌症、心脏病或中风)	125%	
入院就医 <sup>6</sup>	<b>早期</b> 入住加护病房 (ICU) 连续5天至9天 (不包括因骨痛热症而入院)	25%, 最高终身赔偿额为RM50,000	惠益总额 高达125%
	<b>中期</b> 因骨痛热症入住加护病房 (ICU) 连续10天或以上	60%, 最高终身赔偿额为RM125,000	
	<b>晚期</b> i) 入住加护病房 (ICU) 连续10天或以上 (不包括因骨痛热症而入院); 或 ii) 连续住院至少21天或以上, 必须包括手术治疗	100%, 最高终身赔偿额为RM500,000	
癌症治疗惠益	i) 首次确诊晚期癌症2年后等候期, 以及 ii) 投保人在专科医生的建议下接受必要的积极治疗或临终护理来舒缓癌症症状	50%	
残疾护理惠益	i) 若投保人在首次确诊患上重大严重疾病 (晚期癌症、心脏病或中风) 后连续180天的观察期内无法独立做到6项日常活动中的任何3项, 并需要他人全程协助; 以及 ii) 残疾情况在确诊患上重大严重疾病 (晚期癌症、心脏病或中风) 后一年内出现	50%, 最高终身赔偿额为RM150,000	
特别惠益	<b>糖尿病相关疾病</b> a) 第二型糖尿病引起视网膜病变手术 b) 第二型糖尿病并发症导致截肢 c) 严重糖尿型肾病导致肾衰竭	20% 的附加保单投保额, 只能索偿一次, 最高终身赔偿额为RM100,000	
	<b>关节相关疾病</b> a) 膝关节全置换手术 b) 髋关节全置换手术 c) 慢性类风湿关节炎	20% 的附加保单投保额, 只能索偿一次, 最高终身赔偿额为RM100,000	
<b>惠益的赔偿总额</b>		高达265%	



## Advance Beyond Critical Cover 如何发挥效用?

### 案例 — 高达265%的附加保单投保额的多次赔偿

Daniel (30岁、男性、非烟民) 签购一份投保额为RM100,000的投资联结保险计划 (基本保险)。他同时也签购投保额为RM100,000的 **Advance Beyond Critical Cover** 附加保障。



之后,

1. **Advance Beyond Critical Cover** 将被终止, 因为所有惠益已悉数赔尽。
2. 基本保险投保额将维持不变。

## 等候期

- a) 若在保单发出日期或复效日期(视何者为后)之前或之后的等待期之内,存有受保严重疾病或病况的迹象或症状,受保人将不获得赔偿。

等候期	事项
30天	a) 所有入院就医事项,除了与癌症和心脏相关疾病 b) 所有晚期受保严重疾病,除了心脏病、癌症、冠状动脉绕道手术、严重冠状动脉疾病、冠状动脉疾病血管成形术和其它侵入性治疗
60天	a) 与癌症和心脏相关疾病入院就医 b) 早期和晚期受保严重疾病 c) 晚期受保严重疾病,包括心脏病、癌症、冠状动脉绕道手术、严重冠状动脉疾病、冠状动脉疾病血管成形术和其它侵入性治疗 d) 所有糖尿病或关节相关疾病的受保病状

- b) 首次确诊患上晚期癌症的2年内,受保者不会获得癌症治疗惠益赔偿。

## 存活期

若在存活期内发生下列情况而身亡的受保人,将不获得赔偿。

存活期	事项
7天	在多期严重疾病惠益下首次确诊患上早期和中期受保严重疾病
14天	a) 在多期严重疾病惠益下首次确诊患上晚期受保严重疾病;或 b) 在特别惠益下首次确诊患上与糖尿病相关疾病;或 c) 在特别惠益下首次确诊患上与关节相关疾病
30天	在受保入院就医情况下,首日入院或入住加护病房



## 除外条款

在下列情况中, **Advance Beyond Critical Cover** 将不支付任何惠益赔偿:

1. 若多期严重疾病惠益、癌症治疗惠益、残疾护理惠益和特别惠益的受保严重疾病或病况源自于:
  - a) 从保单发出日期或复效日期的现存疾病, 视何者为后; 或
  - b) 因已宣战或未宣战的战争或任何战争行为、刑事或恐怖主义活动、服役于任何武装部队、直接参与罢工、骚乱、民事骚动或叛乱; 或
  - c) 因犯罪行为; 或
  - d) 因受保者捐献任何器官; 或
  - e) 因挑衅行为、不法行为或故意暴露于风险中而导致受保者残障或需要接受医药治疗; 或
  - f) HIV爱滋病毒抗体检测呈阳性, 不管是从保单发出日期或复效日期之前或之后, 视何者为后, 除非受保人因输血而受感染; 或
  - g) 因在神志清醒或不清醒下自杀、企图自杀或蓄意自残; 或
  - h) 滥用酒精、滥用毒品或先天残缺, 包括出生时的身体缺陷直接或间接造成的问题; 或
  - i) 飞行活动 (付费乘搭客机或客机机组人员除外); 或
  - j) 因参与任何危险活动, 包括但不限于爬山、潜水、滑翔、赛马或赛车等所引起的受保严重疾病。
2. 若因下列原因入院:
  - a) 从保单发出日期或复效日期的现存疾病, 视何者为后; 或
  - b) 因先天残缺或畸形而接受治疗或动手术, 包括遗传和发育问题; 或
  - c) 怀孕或妊娠 (不管是手术或其它治疗)、流产、堕胎、产前产后护理、生产手术、机械或化学避孕、不孕治疗、不举、与不孕或节育有关的检查或治疗; 或
  - d) 自愿选择的非必要手术或治疗, 包括但不限于整容/美容、变性、缩胃或为了做试验、调查和研究而动手术等; 或
  - e) 疗养护理、非法毒品、中毒、节育、性病和性病后遗症、爱滋病或爱滋病并发症和爱滋病毒并发症; 或
  - f) 因核武原料产生核裂变、核燃料或核废料产生辐射污染或辐射离子化而入院; 或
  - g) 因法律要求隔离的传染病或根据世界卫生组织宣布为国际关注的公共卫生紧急情况 (PHEIC) 的任何传染病, 除非需要使用机械呼吸器连续10天以上。

**注: 以上除外条款并不详尽, 并且只适用于特定合格期限。欲知有关除外条款的详情, 请参阅保单合约。**

## 重要提示

1. **Advance Beyond Critical Cover** 是一份提供保障直至99岁(下一个生日年龄)的单位扣除附加保障。它可附加于特定的投资联结保险保单。**此计划乃与资产基金投资表现息息相关的保险产品,并非如同单位信托基金般的纯投资产品。**
2. 您应确保此附加保单能满足您的需求,及所需缴付于此保单的保费是您所能够负担的。
3. 若您停止缴付保费一段时间,该保单将有可能因户口价值不足够扣除所有适用的保单费用时而失效。
4. 请注意,若您添加太多附加保单,您的基金单位可能被耗尽。
5. 附加保单的保险费用并不受保证。Manulife Insurance Berhad (“MIB”)有权在提早给予三十(30)天前的书面通知而调整保险费用。保险费用将随着性别、所达到年龄、吸烟状况和其他评级因素而改变。有关年度保险费用表,请参阅附录(一)及附录(二)。欲知详情,您可参阅产品信息披露说明书或产品说明书。
6. 敬请留意,购买人寿保险是一项长期承诺。由于起始成本偏高,我们并不鼓励您短期性持有这份保单。
7. 建议您参阅保单合约样本,以了解您欲购买的健康保险计划的重要细节。欲知更多有关医疗保险的基本资讯,请参阅多数保险分行和回教保险公司提供的医疗和健康保险的消费者教育手册,或联系您的Manulife专业保险顾问,或浏览 [www.insuranceinfo.com.my](http://www.insuranceinfo.com.my)。
8. 您可在收到保单合约日期算起的十五(15)天的免费审查期内审查新购买保单之适合性。若此附加保单所附加的投资联结保险基本保单在“免费审查期”内取消,基本保单未获分配的保费(若有),在下个估计日期按单位价格已获配的单位价值(若有)、以及任何已扣除的保险费用与收费(基金管理费用除外),扣除任何已支付的医疗费用后,将悉数退还给您,而此保单将被取消。
9. 请注意,若您从另一间提供类似利益医疗计划的保险公司转换至MIB,您的医疗保险申请可能受到影响。
10. 保费及/或保单费用(视何者适用)均可能须缴付马来西亚政府在任何时候所实施的任何税务。MIB有权向您征收按现行税率所计算的相关税务,并予以缴纳。缴付税款的义务将构成您签购保单的条件与条规之一部份。
11. 此册子只提供一般概述资讯,不可视为保险合同的一部分。此保险计划的详细条件与条规、定义和除外条款均注明于MIB发出的保单合约内。必须符合条件与条规。
12. 欲了解更多与投资联结保险计划的详情,请参阅 [www.manulife.com.my](http://www.manulife.com.my) 所提供的“投资联结保单持有人保险保障指南”。
13. 英文、马来文与中文版本之间若有任何出入,应以英文版本为准。
14. 此保险计划由Manulife Insurance Berhad (200801013654 (814942-M)) 承保。公司持有依据2013年金融服务法令所颁发的执照,并受马来西亚国家银行管制。其办事处地址是16<sup>th</sup> Floor, Menara Manulife, 6, Jalan Gelenggang, Damansara Heights, 50490 Kuala Lumpur。



## 产品脚注

- <sup>1</sup> <https://www.freemalaysiatoday.com/category/nation/2016/04/04/1-in-4-msians-will-get-cancer-by-75-years-old/>
- <sup>2</sup> <https://www.worldlifeexpectancy.com/malaysia-coronary-heart-disease>
- <sup>3</sup> <https://www.worldlifeexpectancy.com/malaysia-stroke>
- <sup>4</sup> <https://seer.cancer.gov/statfacts/html/colorect.html>
- <sup>5</sup> <https://seer.cancer.gov/statfacts/html/breast.html>
- <sup>6</sup> 多期严重疾病惠益和入院就医惠益的赔偿总额取决于125%的附加保单投保额，并受到每期疾病最高赔偿额的限制。若多期严重疾病惠益和入院就医惠益索偿获批，惠益赔偿额将扣除早前在多期严重疾病惠益和/或入院就医惠益所支付的赔偿额。
- <sup>7</sup> 只适用于至80岁(下一个生日年龄)。
- <sup>8</sup> 只适用于至99岁(下一个生日年龄)。
- <sup>9</sup> 冠状动脉疾病血管成形术和其它侵入性治疗除外。这项治疗的赔偿是10%的附加保单投保额，终身索偿额最高为RM25,000。
- <sup>10</sup> 如果入住加护病房的原因是法律要求隔离的传染病或世界卫生组织宣布为国际关注的突发公共卫生事件的任何传染病，只有在入院时伴随着使用机械呼吸器连续10天或更长时间，才会支付此惠益。

## 受保多期严重疾病列表

号	严重疾病	早期	中期	晚期
1	阿尔兹海默症/严重失智症	确诊患上失智症包括阿尔兹海默症	中度严重失智症包括阿尔兹海默症	阿尔兹海默症/严重失智症
2	去皮质综合征	運動功能減退症	闭锁综合征	去皮质综合征
3	细菌型脑膜炎	完全康复的细菌性脑膜炎	具有可逆性神经功能缺损的细菌性脑膜炎	细菌型脑膜炎
4	良性肿瘤	<ul style="list-style-type: none"> <li>• 脊髓型脑膜瘤的手术切除</li> <li>• 经蝶窦显微手术切除脑垂体腺瘤</li> <li>• 嗜铬细胞瘤</li> </ul>	开颅切除垂体瘤手术	良性脑肿瘤
5	失明	一只眼睛失明	<ul style="list-style-type: none"> <li>• 视神经萎缩</li> <li>• 视网膜色素变性</li> </ul>	失明
6	脑部手术	不适用	不适用	脑部手术
7	癌症	<ul style="list-style-type: none"> <li>• 原位癌</li> <li>• 早期前列腺癌</li> <li>• 早期甲状腺癌</li> <li>• 早期膀胱癌</li> <li>• 早期慢性淋巴细胞白血病</li> <li>• 早期黑色素瘤</li> </ul>	根治性手术治疗切除特定器官的原位癌	癌症
8	心肌症	肥厚性心肌症	狭窄性心包炎手术	心肌症
9	再生障碍性贫血	可逆性再生障碍性贫血	骨髓增生异常综合征或骨髓纤维化	慢性再生障碍性贫血
10	慢性自身免疫性肝炎	早期慢性自身免疫性肝炎	不适用	慢性自身免疫性肝炎
11	慢性复发性胰腺炎	急性坏死性胰腺炎	中度慢性复发性胰腺炎	慢性复发性胰腺炎
12	昏迷	昏迷48小时	<ul style="list-style-type: none"> <li>• 昏迷72小时</li> <li>• 严重的癫痫病</li> </ul>	昏迷
13	冠状动脉手术	激光心肌血运重建术	微创直接冠状动脉搭桥术	冠状动脉绕道手术
14	克雅综合症(疯牛症)	不适用	不适用	克雅综合症(疯牛症)
15	炎症性肠病	<ul style="list-style-type: none"> <li>• 慢性克罗恩氏病</li> <li>• 慢性溃疡性结肠炎</li> </ul>	不适用	克罗恩氏病伴瘻
16	失聪	<ul style="list-style-type: none"> <li>• 丧失部分听觉</li> <li>• 海绵窦血栓手术</li> </ul>	人工耳蜗植入手术	失聪
17	象皮病	不适用	不适用	象皮病
18	脑炎	完全康复的病毒性脑炎	轻度病毒性脑炎	脑炎
19	肝衰竭	部分肝切除术	肝硬化	末期肝脏衰竭
20	肺病	严重哮喘并伴有哮喘状态	单边肺部切除手术	末期肺病
21	临床全面发作的爱滋病	不适用	不适用	临床全面发作的爱滋病
22	暴发性病毒肝炎	胆道外科手术	慢性原发性硬化性胆管炎	暴发性病毒肝炎
23	心脏病	<ul style="list-style-type: none"> <li>• 心脏起搏器植入</li> <li>• 心包切除术</li> </ul>	心脏除颤器植入	心脏病
24	心脏瓣膜手术	经皮或微创瓣膜成形术或瓣膜切开术	经皮瓣膜置换术	心脏瓣膜手术

号	严重疾病	早期	中期	晚期
25	输血	因职业而感染B型或C型肝炎	不适用	因输血而导致人类免疫缺陷病毒感染
26	肾衰竭	切除一个肾脏手术	慢性肾脏病	肾衰竭
27	丧失独立生活的能力	失去手指	丧失独立生活能力	丧失独立生活能力
28	丧失言语能力	气管切开术	神经疾病或损伤导致丧失言语能力	丧失言语能力
29	头部创伤	<ul style="list-style-type: none"> <li>• 头部轻度创伤</li> <li>• 因意外需要重建手术的头部创伤</li> <li>• 因意外导致的颈椎损伤</li> <li>• 因意外导致的硬膜下血肿手术</li> </ul>	因意外需要开放开颅手术引起的头部创伤	严重头部创伤
30	器官/骨髓移植	<ul style="list-style-type: none"> <li>• 小肠移植</li> <li>• 眼角膜移植</li> </ul>	主要器官/骨髓移植 (候补名单内)	主要器官/骨髓移植
31	肾脊的囊肿病症	慢性肾小球肾炎	不适用	肾脊的囊肿病症
32	运动神经元疾病	周围神经病变	早期运动神经元疾病	运动神经元疾病
33	多发性硬化症	早期多发性硬化症	格林-巴利综合症	多发性硬化症
34	肌肉萎缩症	脊髓疾病或伤害导致的肠道和膀胱功能障碍	中度严重的肌肉萎缩症	肌肉萎缩症
35	因职业关系而导致人类免疫缺陷病毒 (HIV) 感染	不适用	不适用	因职业关系而导致人类免疫缺陷病毒 (HIV) 感染
36	肢体瘫痪	失去一只肢体	不适用	肢体瘫痪
37	帕金森氏症	早期帕金森氏症	中度严重的帕金森氏病	帕金森氏症
38	脊髓灰质炎	不适用	中度脊髓灰质炎	脊髓灰质炎
39	肺动脉循环血压过高	早期肺动脉循环血压过高	继发性肺动脉循环血压过高	原发性肺动脉循环血压过高
40	渐进硬皮病	早期渐进硬皮病	渐进硬皮病与CREST综合征	渐进硬皮病
41	冠状动脉疾病	轻微冠状动脉疾病	中度冠状动脉疾病	严重冠状动脉疾病
42	严重的艾森曼格综合症	轻微艾森曼格综合症	不适用	严重的艾森曼格综合症
43	中风	<ul style="list-style-type: none"> <li>• 脑部动脉瘤手术</li> <li>• 脑室分流植入</li> <li>• 颈动脉血管成形术和支架植入中风治疗</li> </ul>	颈动脉手术	中风
44	主动脉手术	大型无症状主动脉瘤或主动脉夹层	主动脉微创手术	主动脉手术
45	系统性红斑狼疮	轻度系统性红斑狼疮	中度严重系统性红斑狼疮与狼疮性肾炎	系统性红斑狼疮附带严重的肾脏并发症
46	末期疾病	不适用	不适用	末期疾病
47	烧伤	轻度严重烧伤	中度严重烧伤	三度烧伤
48	冠状动脉疾病血管成形术和其它侵入性治疗	不适用	不适用	冠状动脉疾病血管成形术和其它侵入性治疗 <sup>^</sup>

<sup>^</sup> 支付10%的附加保单投保额，最高终身赔偿额为RM25,000。



## Appendix 1 / Lampiran 1 / 附录 1

Annual Insurance Charges for Standard Life, Face Amount of RM1,000 – **Male Insured**  
 Caj Insurans Tahunan untuk Hayat Standard, Amaun Muka RM1,000 – **Lelaki Yang Diinsuranskan**  
 标准风险的年度保险费用, 投保额 RM1,000 – **男性投保人**

Age Next Birthday / Umur Hari Jadi Berikutnya / 下一个生日年龄	Non-Smoker / Bukan perokok / 非吸烟者 (RM)	Smoker / Perokok / 吸烟者 (RM)
1	2.4610	2.4610
2	1.9800	1.9800
3	1.5210	1.5210
4	1.3840	1.3840
5	1.2490	1.2490
6	1.1850	1.1850
7	1.1200	1.1200
8	1.1020	1.1020
9	1.0830	1.0830
10	1.1100	1.1100
11	1.0980	1.0980
12	1.1220	1.1220
13	1.1710	1.1710
14	1.1850	1.1850
15	1.1830	1.1830
16	1.2100	1.2100
17	1.2340	1.2340
18	1.3450	1.3980
19	1.3960	1.5430
20	1.4960	1.7140
21	1.5980	1.8780
22	1.6030	1.8990
23	1.6070	1.9630
24	1.6140	1.9850
25	1.6250	2.0130
26	1.6380	2.0540
27	1.6490	2.0970
28	1.6620	2.1390
29	1.6770	2.2530
30	1.7350	2.4790
31	1.8130	2.7350
32	1.9590	3.0220
33	2.0870	3.2290
34	2.2300	3.5140
35	2.3520	3.7650
36	2.4450	4.0040
37	2.5820	4.3220
38	2.7840	4.7010
39	2.9960	5.1540
40	3.2860	5.6980
41	3.7700	6.5200
42	4.2020	7.2630
43	4.7000	8.1240
44	5.1110	9.0590
45	5.7040	10.2700
46	6.4520	11.6820
47	7.1930	13.1820
48	7.7000	14.2700
49	8.3450	15.4100
50	8.9530	16.4360

Age Next Birthday / Umur Hari Jadi Berikutnya / 下一个生日年龄	Non-Smoker / Bukan perokok / 非吸烟者 (RM)	Smoker / Perokok / 吸烟者 (RM)
51	9.5600	17.4610
52	10.2370	18.6400
53	10.9400	19.9440
54	12.0750	22.0330
55	13.3610	24.3240
56	15.0150	27.5590
57	17.3750	31.0700
58	19.8430	35.1750
59	22.3690	39.3780
60	25.9900	45.0050
61	28.3000	48.5670
62	32.5090	55.3480
63	36.1380	61.2720
64	40.1580	67.8840
65	40.9210	68.9680
66	41.7320	72.3180
67	44.5960	74.1760
68	48.1080	76.8920
69	52.7310	82.1990
70	57.3310	87.9460
71	61.6710	91.8150
72	67.3470	99.0100
73	73.5280	106.9080
74	79.6760	114.8600
75	86.2150	123.3550
76	92.4050	131.2440
77	99.6420	140.5740
78	105.9190	148.5070
79	111.8960	156.0050
80	69.8710	82.5860
81	71.6830	84.7970
82	73.4880	87.0040
83	75.2910	89.2050
84	77.0880	91.4000
85	78.8810	93.5890
86	80.6670	95.7720
87	82.4500	97.9500
88	84.2300	100.1210
89	86.0020	102.2870
90	87.7710	104.4480
91	89.4770	105.5820
92	92.1090	106.8480
93	96.3400	109.8280
94	100.7820	112.8750
95	105.5010	116.0510
96	110.5200	119.3610
97	114.3430	121.2050
98	121.5220	126.3820
99	128.0720	130.6340

Exclude any applicable taxes / Tidak termasuk sebarang cukai yang berkenaan / 不包括任何适用的税务





## Appendix 2 / Lampiran 2 / 附录 2

Annual Insurance Charges for Standard Life, Face Amount of RM1,000 – **Female Insured**  
 Caj Insurans Tahunan untuk Hayat Standard, Amaun Muka RM1,000 – **Perempuan Yang Diinsurankan**  
 标准风险的年度保险费用, 投保额 RM1,000 – **女性投保人**

Age Next Birthday / Umur Hari Jadi Berikutnya / 下一个生日年龄	Non-Smoker / Bukan perokok / 非吸烟者 (RM)	Smoker / Perokok / 吸烟者 (RM)
1	1.9400	1.9400
2	1.5390	1.5390
3	1.0870	1.0870
4	0.9980	0.9980
5	0.9320	0.9320
6	0.9260	0.9260
7	0.8180	0.8180
8	0.8090	0.8090
9	0.8010	0.8010
10	0.8290	0.8290
11	0.8480	0.8480
12	0.8420	0.8420
13	0.8720	0.8720
14	0.9420	0.9420
15	0.9720	0.9720
16	0.9650	0.9650
17	0.9740	0.9740
18	1.0370	1.0580
19	1.0700	1.2300
20	1.1960	1.3900
21	1.2140	1.4390
22	1.2590	1.5260
23	1.3780	1.6900
24	1.4090	1.7720
25	1.4780	1.8580
26	1.5360	1.8890
27	1.5930	2.0890
28	1.7450	2.2770
29	1.9020	2.4760
30	1.9780	2.6380
31	2.0140	2.7890
32	2.1660	3.0440
33	2.4100	3.3600
34	2.6380	3.6890
35	2.8440	4.0210
36	3.0690	4.2810
37	3.3290	4.6950
38	3.5760	5.1160
39	3.7460	5.6040
40	3.9940	6.1350
41	4.6740	7.3230
42	5.1140	8.0020
43	5.4430	8.5190
44	5.8280	9.1320
45	6.3660	9.9920
46	7.4260	12.0790
47	8.2280	13.4470
48	8.7080	14.2710
49	9.3490	15.2390
50	9.6760	15.7300

Age Next Birthday / Umur Hari Jadi Berikutnya / 下一个生日年龄	Non-Smoker / Bukan perokok / 非吸烟者 (RM)	Smoker / Perokok / 吸烟者 (RM)
51	10.0030	16.2200
52	10.3740	16.5540
53	10.7240	16.8680
54	11.3100	17.5170
55	11.7180	18.3360
56	12.9590	20.8480
57	13.4070	21.8810
58	15.1450	24.8120
59	16.7160	27.5310
60	19.0910	31.2540
61	19.9980	32.4650
62	20.8740	33.7050
63	22.7460	36.4480
64	24.6760	39.2180
65	25.5690	39.2330
66	28.1110	41.8330
67	30.4420	44.9460
68	32.7690	47.9210
69	35.9240	52.0090
70	40.0790	56.8670
71	46.7100	61.5610
72	52.6440	68.0330
73	55.7950	73.6010
74	60.8890	78.3150
75	65.4070	83.9730
76	69.7980	88.3950
77	80.4200	100.7410
78	86.5920	107.1420
79	93.5170	114.6480
80	59.5710	70.4110
81	61.8000	73.1100
82	64.0210	75.8040
83	66.2390	78.4900
84	68.4500	81.1700
85	70.6550	83.8420
86	72.8550	86.5070
87	75.0480	89.1670
88	77.2370	91.8170
89	79.4210	94.4620
90	81.5960	97.1000
91	85.6940	101.1190
92	90.8390	105.3740
93	97.9390	111.6500
94	105.7650	118.4570
95	114.3770	125.8160
96	123.8580	133.7680
97	133.3320	141.3320
98	145.7920	151.6220
99	153.6490	156.7210

Exclude any applicable taxes / Tidak termasuk sebarang cukai yang berkenaan / 不包括任何适用的税务



**Manulife Insurance Berhad** (200801013654 (814942-M))  
16<sup>th</sup> Floor, Menara Manulife, 6, Jalan Gelenggang  
Damansara Heights, 50490 Kuala Lumpur

Tel: 03 - 2719 9228 / 2719 9112

 [www.manulife.com.my](http://www.manulife.com.my)

 [ManulifeMalaysia](https://www.facebook.com/ManulifeMalaysia)

 [manulife.malaysia](https://www.instagram.com/manulife.malaysia)

 [Manulife Malaysia](https://www.linkedin.com/company/manulife-malaysia)

 [Manulife Malaysia](https://www.youtube.com/ManulifeMalaysia)